



SINGLE SKIN PROFILES

UK Product Range

MR042 / 0921

JORISIDE
THE STEEL FUTURE



Index

Roof profiles	2
Wall profiles	3
Liners	3
External application	4
Internal application	4
Information	5
Anti condensation fleece	6
Single Skin Roof Profile	7
JIC 32-200-1000 (MW5R)	7
JIC 32-200-1000 (MW5RS)	8
JIC 32-167-1000 (32-1000R1F)	9
JIC 38-152-914 (38-914R)	10
JIC 19-76-990 (13,5-3)	11
JIC 19-76-610 (8-3)	12
JI 33-250-1000 Roof	13
JI 45-333-1000 Roof	14
JI 35-207-1035 Roof	15
JI 46-150-900 Roof	16
Single Skin Wall Profile	17
JIC 32-200-1000 (MW5C)	17
JIC 32-200-1000 (MW5CS)	18
JIC 32-167-1000 (32-1000C)	19
JIC 38-152-914 (38-914C)	20
JIC 19-76-990 (13,5-3)	21
JIC 19-76-610 (8-3)	22
JIC 50-200-1000 (50-1000C)	23
JI 33-250-1000 Wall	24
JI 35-207-1035 Wall	25
JI 46-150-900 Wall	26
JI 10-100-1100	27
Liner Profiles	28
JIC 19-167-1000 (19-1000L)	28
JIC 32-200-1000 (MW5L)	29
JIC 32-167-1000 (32-1000L)	30
Rooflight	
(Glass Reinforced Plastic - Polyester - Polycarbonate)	31
Flashings	32

Joris Ide NV is not responsible for printing errors and / or any differences between the images in this catalogue and the final product delivered. Joris Ide NV reserves the right to modify the technical specifications at any time without prior notice. To be sure you have the latest version of this brochure, look on our website



SINGLE SKIN PROFILES

UK Product Range

Due to the continuous investment in machinery, Joris Ide are able to offer you a wide range of single skin profiles which give a detailed choice both from an aesthetical or technical point of view.

To offer you the best service, Joris Ide has combined these profiles into built-up systems matching building regulations.



In these built-up systems, we, not only offer you our in-house produced spacer bar, but also all required components.

The Joris Ide group has more than 3 decades of experience, processes 370.000 tonnes of steel per year, has 16 production sites over 5 countries with the help of more than 1100 employees. Joris Ide, your dedicated partner.

Symbols used in this brochure to show other available options;

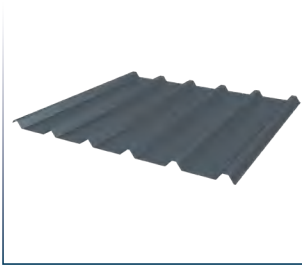
Anti-drop

Crimp curved

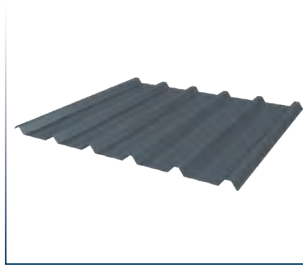
Smooth curved



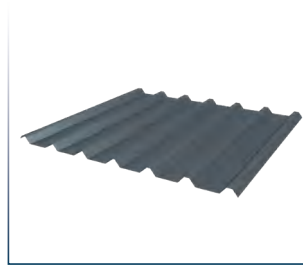
Roof profiles



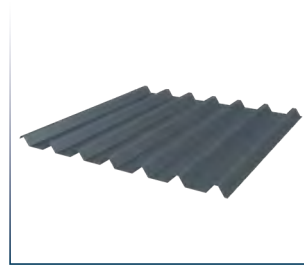
JIC 32-200-1000 (MW5R)



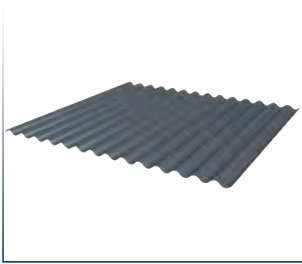
JIC 32-200-1000 (MW5RS)



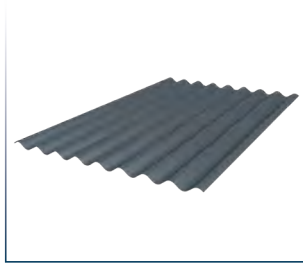
JIC 32-167-1000 (32-1000R1F)



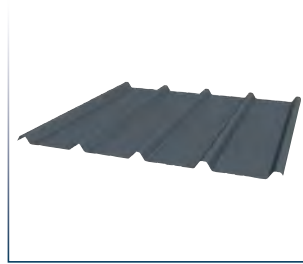
JIC 38-152-914 (38/914R)



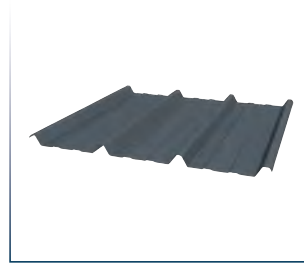
JIC 19-76-990 (13,5/3)



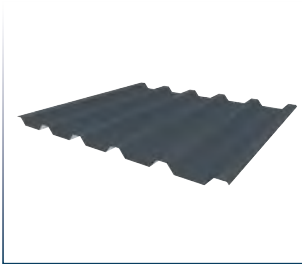
JIC 19-76-610 (8/3)



JIC 33-250-1000 Roof



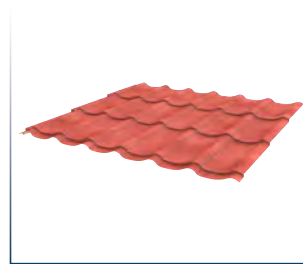
JIC 45-333-1000 Roof



JIC 35-207-1035 Roof



JIC 46-150-900 Roof



JIC 24-183-1100 Roof-tile

Wall profiles



JIC 32-200-1000 (MW5C)



JIC 32-200-1000 (MW5CS)



JIC 32-167-1000 (32-1000C)



JIC 38-152-914 (38-914C)



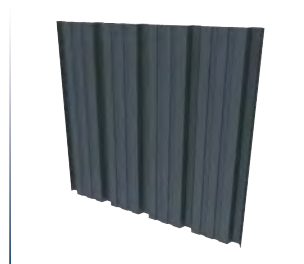
JIC 19-76-990 (13,5-3)



JIC 19-76-610 (8-3)



JIC 50-167-1000 (50-1000C)



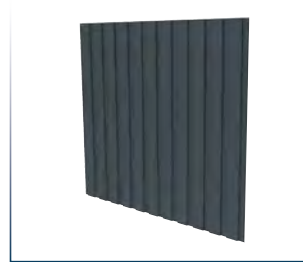
JI 33-250-1000 Wall



JI 35-207-1035 Wall

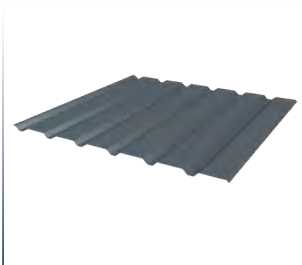


JI 46-150-900 Wall

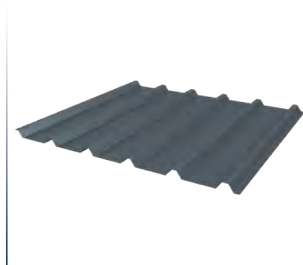


JI 10-100-1000

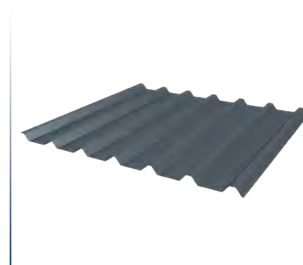
Liners



JIC 19-76-1000 (19/1000L)



JIC 32-200-1000 (MW5L)



JIC 32-167-1000 (32/1000L)

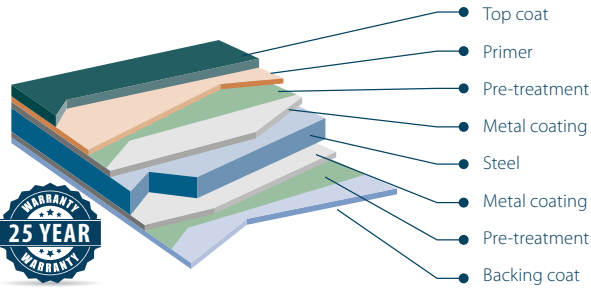
External application

Single skin trapezoidal and sinusoidal profiles / insulated panels

HPS 200 Ultra® only available for products produced in Belgium.

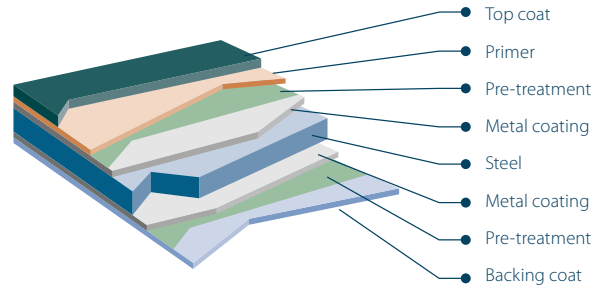
C200 leathergrain 200 μ

5 microns primer + 200 microns PVC coating + leathergrain embossing



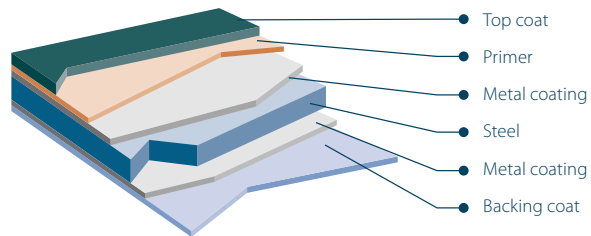
HPS 200 Ultra® 200 μ

200 microns + Scintilla® embossing



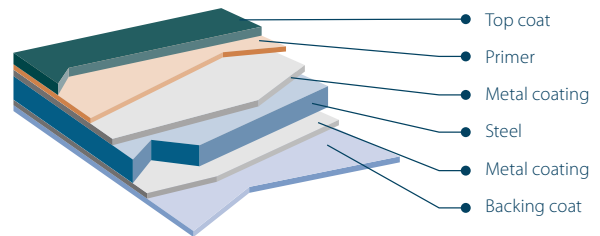
Ultra 60 μ

25 microns primer + 30 microns top coat



Essential 25 μ

5 microns primer + 20 microns top coat

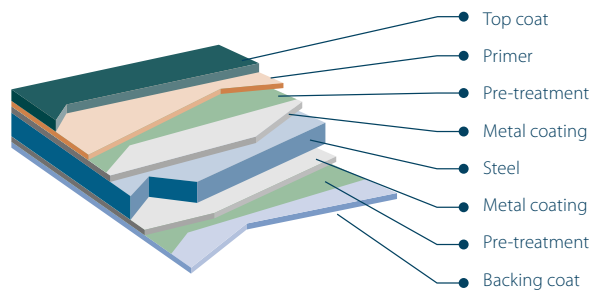


External application

Single skin roof tiles / JI Permapan PIR

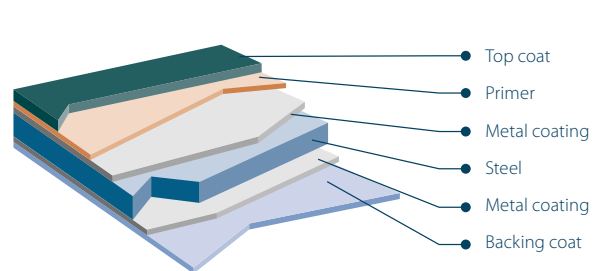
HPS 200 Ultra® 200 μ

200 microns + Scintilla® embossing



Grandemat 40 μ

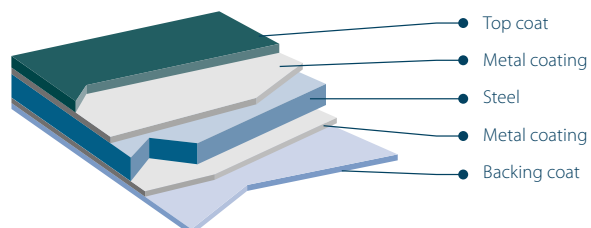
15 microns primer + 25 microns top coat



Internal application

Interiorcoating 15μ

15μ Polyester



Information

Technical Properties

	PE15	PE25	PS200	HPS200® Ultra	Ultra 60μ	Grandemat & Cloudy
Adhesion to coating (T-bend)	≤ 3 T	≤ 2 T	≤ 1 T	≤ 1 T	≤ 1,5 T	≤ 1 T
Corrosion resistance	150 hours	360 hours	700 hours	1 000 hours	700 hours	360 hours
UV resistance	-	RUV2	RUV2	RUV4	RUV4	RUV3
Type corrosion	RC 2	RC 3	-	RC 5	RC 5	RC 3
Class (NF EN 13501-1)	A1	M0 A1	Cs2d0	Cs2d0	A1-2	A1
Surface pencil hardness	HB-H	HB-H	4-6B	F	F-H	HB-H
Resistance to acids and bases	Weak	Good	Good	Good to very good	Good to very good	Good
Resistance to chemical products	Weak	Good	Good to very good	Good to very good	Good to very good	Good

Food Industry

Guidance according to NF P75-401-1						
Ai1	Non-aggressive atmosphere	Regular maintenance	Low humidity	- 40°C à + 25°C	PE25*	Storage of dry packing or frozen products (exception of non-packed fish), sorting and packaging room
Ai2	Non-aggressive atmosphere	Regular maintenance	Average humidity	0°C à + 25°C	PE25*	Storage (fruit and vegetables) in a controlled environment, preservation of milk products
Ai3	Non-aggressive atmosphere	Non-intensive cleaning	High humidity	0°C à + 25°C	On demand	Storage and preparation in a humid environment (salad, flowers, fruit) production of ice-frozen meat
Ai4	Medium aggressive atmosphere	Non-intensive cleaning	Wet	0°C à + 25°C	PVC150**	Wine cellar, abattoir, processing of meat, transformation of butter
Ai5	Aggressive atmosphere	Intensive cleaning	Very wet	0°C à + 35°C	PVC 150**	Mushroom farm, cheese monger, stocking and freezing of non-packed fish
Ai6	Very aggressive atmosphere	Very intensive cleaning	Saturated	0°C à + 40°C	On demand	Evisceration, salting, milk and cheese factory, sea food

*Standard RAL 9002, on demand RAL 9010

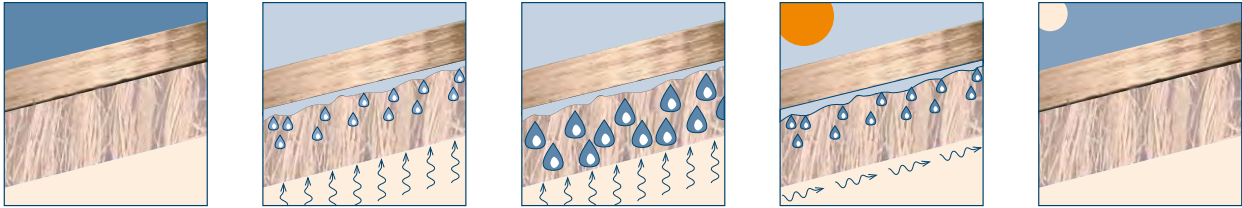
**PVC film (laminated) 150μ: RAL 9002, RAL 9010

Anti condensation fleece

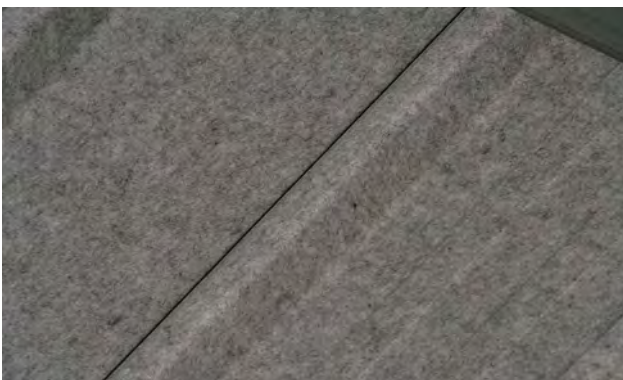
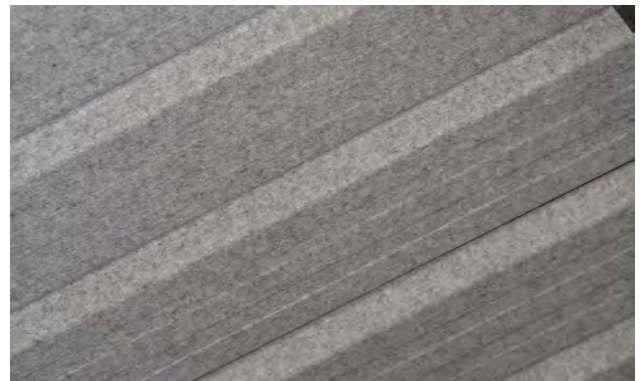
The condensation regulator systems are a solution for the temporary capturing of condensation water occurring with single skin sheeting. The non-woven polyester is factory-applied on the inside of the single skin profiles that remain invisible after installation. Periods of ventilation and drying alternate those with the saturated periods. The Joris Ide anti-condensation fleece can hold up to 750 gr/m² of condensation that will evaporate upon ventilation.



How it works (cycle)



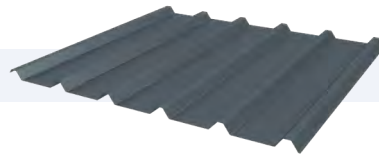
- At first the fleece is dry;
- The condensation is forming itself at the inside surface of the metal and creeps into the fleece;
- The fleece fills itself up with the condensation water;
- The heating of the external environment causes the opposite effect and the captured water escapes or is drained;
- At the end of the cycle the initial status has been reached;



Single Skin Roof Profile

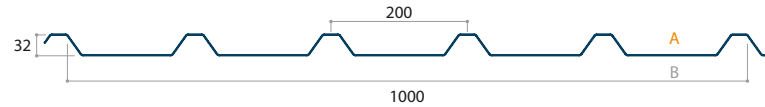
JIC 32-200-1000 (MW5R)

Production site Cardiff, United Kingdom.



Technical Information

Thickness (mm)	Weight (kg/m ²)
0,50	4,82
0,70	6,75



Span table

(Load/Span tables – working load UDL (kN/m²), Load factor (working load to ultimate) = 1.5, in accordance to Eurocode)

Pressure

Number of fields	Thickness (mm)	Span (m)														
		1,20	1,40	1,60	1,80	2,00	2,20	2,40	2,60	2,80	3,00	3,20	3,40	3,60	3,80	4,00
Single L/150	0,50	2,48	1,82	1,40	1,10	0,89	0,74	0,59	0,47	0,37	0,30	0,25	0,21	0,18	0,15	0,13
	0,70	3,81	2,80	2,15	1,70	1,37	1,11	0,85	0,67	0,54	0,44	0,36	0,30	0,25	0,21	0,18
Double L/150	0,50	1,40	1,11	0,90	0,75	0,63	0,54	0,47	0,41	0,36	0,32	0,29	0,26	0,23	0,21	0,19
	0,70	2,55	2,01	1,62	1,34	1,13	0,96	0,83	0,72	0,64	0,56	0,50	0,45	0,41	0,37	0,34
Multi L/150	0,50	1,66	1,32	1,08	0,90	0,76	0,65	0,57	0,50	0,44	0,39	0,35	0,32	0,29	0,26	0,24
	0,70	3,05	2,41	1,95	1,62	1,36	1,16	1,01	0,88	0,77	0,69	0,61	0,55	0,48	0,41	0,35

Suction

Number of fields	Thickness (mm)	Span (m)														
		1,20	1,40	1,60	1,80	2,00	2,20	2,40	2,60	2,80	3,00	3,20	3,40	3,60	3,80	4,00
Single L/150	0,50	2,26	1,66	1,27	0,91	0,66	0,50	0,38	0,30	0,24	0,20	0,16	0,13	0,11	0,10	0,08
	0,70	3,78	2,78	2,07	1,45	1,06	0,80	0,61	0,48	0,39	0,31	0,26	0,22	0,18	0,15	0,13
Double L/150	0,50	2,48	1,82	1,40	1,10	0,89	0,74	0,62	0,53	0,46	0,40	0,35	0,31	0,27	0,23	0,20
	0,70	3,81	2,80	2,15	1,70	1,37	1,13	0,95	0,81	0,70	0,61	0,54	0,48	0,42	0,37	0,32
Multi L/150	0,50	3,10	2,28	1,74	1,38	1,12	0,92	0,73	0,57	0,46	0,37	0,31	0,26	0,21	0,18	0,16
	0,70	4,77	3,50	2,68	2,12	1,72	1,42	1,16	0,91	0,73	0,59	0,49	0,41	0,34	0,29	0,25

Characteristics

Length	Standard from 0,50 m to 13,50 m
Steel quality	S220
Accessories	Clearlights, flashings, fixings, sealants, ...

Coatings

Essential 25μ / C200 leathergrain 200μ

Technical possibilities



Reference standards

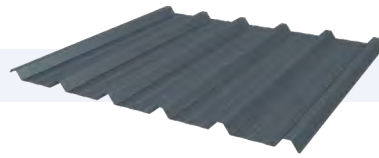
CE marking	BS EN 14782
Test / calculations	BS EN 1990
	BS EN 1991-6
	BS EN 1993-1-3
	BS EN 1993-1-5

Calculations according to Eurocode, however additional checks such as fixings are required.

Single Skin Roof Profile

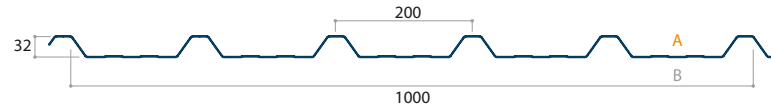
JIC 32-200-1000 (MW5RS)

Production site Cardiff, United Kingdom.



Technical Information

Thickness (mm)	Weight (kg/m ²)
0,50	4,82
0,70	6,75



Span table

(Load/Span tables – working load UDL (kN/m²), Load factor (working load to ultimate) = 1.5, in accordance to Eurocode)

Pressure

Number of fields	Thickness (mm)	Span (m)														
		1,20	1,40	1,60	1,80	2,00	2,20	2,40	2,60	2,80	3,00	3,20	3,40	3,60	3,80	4,00
Single L/150	0,50	2,44	1,80	1,37	1,09	0,88	0,73	0,58	0,46	0,37	0,30	0,24	0,20	0,17	0,15	0,13
	0,70	3,74	2,75	2,10	1,66	1,35	1,08	0,83	0,65	0,52	0,43	0,35	0,29	0,25	0,21	0,18
Double L/150	0,50	1,56	1,24	1,02	0,85	0,72	0,62	0,54	0,48	0,42	0,38	0,34	0,31	0,28	0,25	0,23
	0,70	2,79	2,21	1,79	1,49	1,26	1,07	0,93	0,81	0,72	0,64	0,57	0,51	0,47	0,42	0,39
Multi L/150	0,50	1,84	1,48	1,21	1,02	0,87	0,75	0,65	0,57	0,51	0,45	0,41	0,37	0,33	0,28	0,24
	0,70	3,31	2,63	2,15	1,79	1,51	1,30	1,12	0,99	0,87	0,78	0,66	0,55	0,47	0,40	0,34

Suction

Number of fields	Thickness (mm)	Span (m)														
		1,20	1,40	1,60	1,80	2,00	2,20	2,40	2,60	2,80	3,00	3,20	3,40	3,60	3,80	4,00
Single L/150	0,50	2,85	2,10	1,60	1,27	1,00	0,75	0,58	0,46	0,37	0,30	0,24	0,20	0,17	0,15	0,13
	0,70	4,48	3,29	2,52	1,97	1,44	1,08	0,83	0,65	0,52	0,43	0,35	0,29	0,25	0,21	0,18
Double L/150	0,50	2,44	1,80	1,38	1,09	0,88	0,73	0,61	0,52	0,45	0,39	0,34	0,30	0,27	0,24	0,22
	0,70	3,74	2,75	2,10	1,66	1,35	1,11	0,94	0,80	0,69	0,60	0,53	0,47	0,42	0,37	0,34
Multi L/150	0,50	3,06	2,24	1,72	1,36	1,10	0,91	0,76	0,65	0,56	0,49	0,43	0,38	0,33	0,28	0,24
	0,70	4,68	3,44	2,63	2,08	1,68	1,39	1,17	1,00	0,86	0,75	0,66	0,55	0,47	0,40	0,34

Characteristics

Length	Standard from 0,50 m to 13,50 m
Steel quality	S220
Accessories	Clearlights, flashings, fixings, sealants, ...

Coatings

Essential 25μ / C200 leathergrain 200μ

Technical possibilities



Reference standards

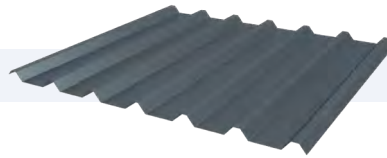
CE marking	BS EN 14782
Test / calculations	BS EN 1990
	BS EN 1991-6
	BS EN 1993-1-3
	BS EN 1993-1-5

Calculations according to Eurocode, however additional checks such as fixings are required.

Single Skin Roof Profile

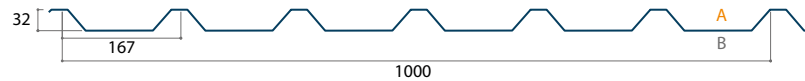
JIC 32-167-1000 (32-1000R1F)

Production site Cardiff, United Kingdom.



Technical Information

Thickness (mm)	Weight (kg/m ²)
0,50	4,82
0,70	6,75



Span table

(Load/Span tables – working load UDL (kN/m²), Load factor (working load to ultimate) = 1.5, in accordance to Eurocode)

Pressure

Number of fields	Thickness (mm)	Span (m)														
		1,20	1,40	1,60	1,80	2,00	2,20	2,40	2,60	2,80	3,00	3,20	3,40	3,60	3,80	4,00
Single L/150	0,50	2,93	2,15	1,65	1,30	1,05	0,83	0,64	0,50	0,40	0,33	0,27	0,23	0,19	0,16	0,14
	0,70	4,44	3,27	2,50	1,98	1,59	1,20	0,92	0,72	0,58	0,47	0,39	0,32	0,27	0,23	0,20
Double L/150	0,50	1,66	1,32	1,07	0,89	0,75	0,64	0,56	0,49	0,43	0,38	0,34	0,31	0,28	0,25	0,23
	0,70	3,02	2,37	1,92	1,59	1,33	1,14	0,98	0,86	0,75	0,67	0,60	0,54	0,48	0,44	0,40
Multi L/150	0,50	1,98	1,57	1,28	1,07	0,90	0,78	0,67	0,59	0,52	0,46	0,42	0,38	0,34	0,31	0,26
	0,70	3,60	2,85	2,31	1,91	1,61	1,38	1,19	1,04	0,92	0,81	0,73	0,61	0,52	0,44	0,38

Suction

Number of fields	Thickness (mm)	Span (m)														
		1,20	1,40	1,60	1,80	2,00	2,20	2,40	2,60	2,80	3,00	3,20	3,40	3,60	3,80	4,00
Single L/150	0,50	2,70	1,99	1,52	1,07	0,78	0,59	0,45	0,35	0,28	0,23	0,19	0,16	0,13	0,11	0,10
	0,70	4,48	3,29	2,43	1,71	1,24	0,94	0,72	0,57	0,45	0,37	0,30	0,25	0,21	0,18	0,16
Double L/150	0,50	2,93	2,15	1,65	1,30	1,05	0,87	0,73	0,62	0,54	0,47	0,41	0,36	0,32	0,27	0,23
	0,70	4,44	3,27	2,50	1,98	1,60	1,32	1,11	0,95	0,82	0,71	0,63	0,55	0,49	0,44	0,37
Multi L/150	0,50	3,66	2,69	2,06	1,63	1,32	1,09	0,85	0,67	0,54	0,44	0,36	0,30	0,25	0,21	0,18
	0,70	5,56	4,08	3,13	2,47	2,00	1,65	1,36	1,07	0,86	0,70	0,57	0,48	0,40	0,34	0,29

Characteristics

Length Standard from 0,50 m to 13,50 m
 Steel quality S220
 Accessories Clearlights, flashings, fixings, sealants, ...

Coatings

Essential 25μ / C200 leathergrain 200μ

Technical possibilities



Reference standards

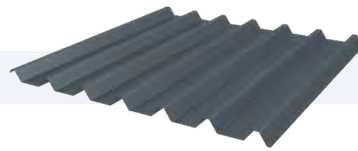
CE marking BS EN 14782
 Test / calculations BS EN 1990
 BS EN 1991-6
 BS EN 1993-1-3
 BS EN 1993-1-5

Calculations according to Eurocode, however additional checks such as fixings are required.

Single Skin Roof Profile

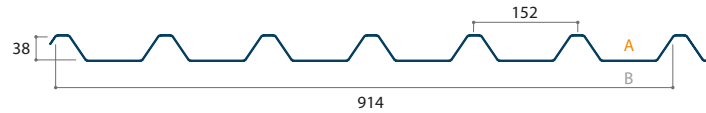
JIC 38-152-914 (38-914R)

Production site Cardiff, United Kingdom.



Technical Information

Thickness (mm)	Weight (kg/m ²)
0,50	5,28
0,70	7,39



Span table

(Load/Span tables – working load UDL (kN/m²), Load factor (working load to ultimate) = 1.5, in accordance to Eurocode)

Pressure

Number of fields	Thickness (mm)	Span (m)														
		1,20	1,40	1,60	1,80	2,00	2,20	2,40	2,60	2,80	3,00	3,20	3,40	3,60	3,80	4,00
Single L/150	0,50	3,60	2,80	2,15	1,70	1,37	1,13	0,93	0,73	0,58	0,47	0,39	0,33	0,27	0,23	0,20
	0,70	5,52	4,05	3,10	2,45	1,99	1,64	1,33	1,04	0,84	0,68	0,56	0,47	0,39	0,33	0,29
Double L/150	0,50	2,00	1,59	1,30	1,08	0,92	0,79	0,69	0,60	0,53	0,48	0,43	0,38	0,35	0,32	0,29
	0,70	3,65	2,89	2,34	1,94	1,64	1,40	1,21	1,06	0,94	0,83	0,74	0,67	0,61	0,55	0,50
Multi L/150	0,50	2,36	1,89	1,55	1,30	1,10	0,95	0,83	0,73	0,64	0,57	0,52	0,47	0,42	0,39	0,35
	0,70	4,34	3,44	2,81	2,34	1,97	1,69	1,47	1,29	1,14	1,01	0,91	0,82	0,74	0,63	0,54

Suction

Number of fields	Thickness (mm)	Span (m)														
		1,20	1,40	1,60	1,80	2,00	2,20	2,40	2,60	2,80	3,00	3,20	3,40	3,60	3,80	4,00
Single L/150	0,50	3,52	2,59	1,98	1,56	1,18	0,88	0,68	0,54	0,43	0,35	0,29	0,24	0,20	0,17	0,15
	0,70	5,81	4,27	3,27	2,56	1,87	1,40	1,08	0,85	0,68	0,55	0,46	0,38	0,32	0,27	0,23
Double L/150	0,50	3,81	2,80	2,15	1,70	1,37	1,13	0,95	0,81	0,70	0,61	0,54	0,48	0,42	0,38	0,34
	0,70	5,52	4,05	3,10	2,45	1,99	1,64	1,38	1,18	1,01	0,88	0,78	0,69	0,61	0,55	0,50
Multi L/150	0,50	4,77	3,50	2,68	2,12	1,72	1,42	1,19	1,01	0,81	0,66	0,54	0,45	0,38	0,32	0,28
	0,70	6,90	5,07	3,88	3,07	2,48	2,05	1,72	1,47	1,27	1,05	0,86	0,72	0,61	0,52	0,44

Characteristics

Length	Standard from 0,50 m to 10,00 m
Steel quality	S220
Accessories	Clearlights, flashings, fixings, sealants, ...

Coatings

Essential 25μ / C200 leathergrain 200μ

Technical possibilities



Reference standards

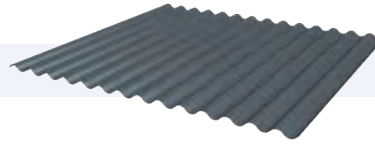
CE marking	BS EN 14782
Test / calculations	BS EN 1990
	BS EN 1991-6
	BS EN 1993-1-3
	BS EN 1993-1-5

Calculations according to Eurocode, however additional checks such as fixings are required.

Single Skin Roof Profile

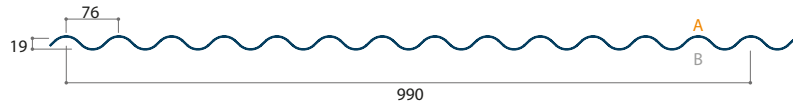
JIC 19-76-990 (13,5-3)

Production site Cardiff, United Kingdom.



Technical Information

Thickness (mm)	Weight (kg/m ²)
0,50	4,87
0,70	6,82



Span table

(Load/Span tables – working load UDL (kN/m²), Load factor (working load to ultimate) = 1.5, in accordance to Eurocode)

Pressure

Number of fields	Thickness (mm)	Span (m)														
		1,20	1,40	1,60	1,80	2,00	2,20	2,40	2,60	2,80	3,00	3,20	3,40	3,60	3,80	4,00
Single L/150	0,50	1,29	0,81	0,55	0,38	0,28	0,21	0,16	0,13	0,10	0,08	0,07	0,06	0,05	0,04	0,03
	0,70	1,80	1,13	0,76	0,53	0,39	0,29	0,23	0,18	0,14	0,12	0,09	0,08	0,07	0,06	0,05
Double L/150	0,50	1,33	1,04	0,84	0,69	0,58	0,49	0,39	0,31	0,25	0,20	0,16	0,14	0,12	0,10	0,08
	0,70	2,32	1,78	1,41	1,14	0,93	0,70	0,54	0,43	0,34	0,28	0,23	0,19	0,16	0,14	0,12
Multi L/150	0,50	1,59	1,25	1,01	0,72	0,53	0,40	0,31	0,24	0,19	0,16	0,13	0,11	0,09	0,08	0,07
	0,70	2,82	2,14	1,44	1,01	0,74	0,55	0,43	0,33	0,27	0,22	0,18	0,15	0,13	0,11	0,09

Suction

Number of fields	Thickness (mm)	Span (m)														
		1,20	1,40	1,60	1,80	2,00	2,20	2,40	2,60	2,80	3,00	3,20	3,40	3,60	3,80	4,00
Single L/150	0,50	1,29	0,81	0,55	0,38	0,28	0,21	0,16	0,13	0,10	0,08	0,07	0,06	0,05	0,04	0,03
	0,70	1,80	1,13	0,76	0,53	0,39	0,29	0,23	0,18	0,14	0,12	0,09	0,08	0,07	0,06	0,05
Double L/150	0,50	1,86	1,37	1,05	0,83	0,67	0,51	0,39	0,31	0,25	0,20	0,16	0,14	0,12	0,10	0,08
	0,70	2,59	1,90	1,46	1,15	0,93	0,70	0,54	0,43	0,34	0,28	0,23	0,19	0,16	0,14	0,12
Multi L/150	0,50	2,32	1,54	1,03	0,72	0,53	0,40	0,31	0,24	0,19	0,16	0,13	0,11	0,09	0,08	0,07
	0,70	3,24	2,14	1,44	1,01	0,74	0,55	0,43	0,33	0,27	0,22	0,18	0,15	0,13	0,11	0,09

Characteristics

Length Standard from 0,50 m to 8,00 m
 Steel quality S220
 Accessories Clearlights, flashings, fixings, sealants, ...

Coatings

Essential 25μ / C200 leathergrain 200μ / Galvanized

Technical possibilities



Reference standards

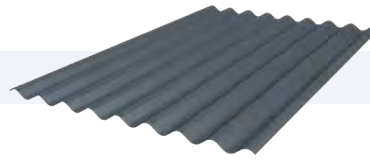
CE marking BS EN 14782
 Test / calculations BS EN 1990
 BS EN 1991-6
 BS EN 1993-1-3
 BS EN 1993-1-5

Calculations according to Eurocode, however additional checks such as fixings are required.

Single Skin Roof Profile

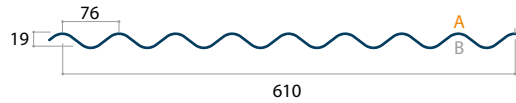
JIC 19-76-610 (8-3)

Production site Cardiff, United Kingdom.



Technical Information

Thickness (mm)	Weight (kg/m ²)
0,50	5,52



Span table

(Load/Span tables – working load UDL (kN/m²), Load factor (working load to ultimate) = 1.5, in accordance to Eurocode)

Pressure

Number of fields	Thickness (mm)	Span (m)														
		1,20	1,40	1,60	1,80	2,00	2,20	2,40	2,60	2,80	3,00	3,20	3,40	3,60	3,80	4,00
Single L/150	0,50	1,29	0,81	0,55	0,38	0,28	0,21	0,16	0,13	0,10	0,08	0,07	0,06	0,05	0,04	0,03
Double L/150	0,50	1,33	1,04	0,84	0,69	0,58	0,49	0,39	0,31	0,25	0,20	0,16	0,14	0,12	0,10	0,08
Multi L/150	0,50	1,59	1,25	1,01	0,72	0,53	0,40	0,31	0,24	0,19	0,16	0,13	0,11	0,09	0,08	0,07

Suction

Number of fields	Thickness (mm)	Span (m)														
		1,20	1,40	1,60	1,80	2,00	2,20	2,40	2,60	2,80	3,00	3,20	3,40	3,60	3,80	4,00
Single L/150	0,50	1,29	0,81	0,55	0,38	0,28	0,21	0,16	0,13	0,10	0,08	0,07	0,06	0,05	0,04	0,03
Double L/150	0,50	1,86	1,37	1,05	0,83	0,67	0,51	0,39	0,31	0,25	0,20	0,16	0,14	0,12	0,10	0,08
Multi L/150	0,50	2,32	1,54	1,03	0,72	0,53	0,40	0,31	0,24	0,19	0,16	0,13	0,11	0,09	0,08	0,07

Characteristics

Length	Standard from 0,50 m to 6,00 m
Steel quality	S220
Accessories	Clearlights, flashings, fixings, sealants, ...

Coatings

Galvanised

Technical possibilities



Reference standards

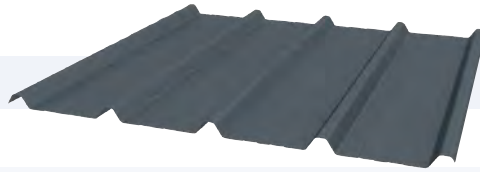
CE marking	BS EN 14782
Test / calculations	BS EN 1990
	BS EN 1991-6
	BS EN 1993-1-3
	BS EN 1993-1-5

Calculations according to Eurocode, however additional checks such as fixings are required.

Single Skin Roof Profile

JI 33-250-1000 Roof

Production site Zwevezele, Belgium.



The JI 33-250-1000 Roof is a trapezoidal metal single skin profile which can be used for external roof application or liner sheet in built-up systems. It has the same external dimensioning as the JI Eco PIR panel and therefore can end lapped with the JI Eco PIR panel.

Technical Information

Thickness (mm)	Weight (kg/m ²)
0,50	4,79
0,60	5,75
0,70	6,79



Span table (Load/Span tables – working load UDL (kN/m²), Load factor (working load to ultimate) = 1.5, in accordance to Eurocode)

↓ ↓ Pressure (kN/m²)

Number of fields	Thickness (mm)	Span (m)														
		1,20	1,40	1,60	1,80	2,00	2,20	2,40	2,60	2,80	3,00	3,20	3,40	3,60	3,80	4,00
Single L/150	0,50	2,03	1,74	1,48	1,17	0,88	0,66	0,51	0,40	0,32	0,26	0,21	0,18	0,15	0,13	0,11
	0,60	3,08	2,56	1,96	1,47	1,07	0,80	0,62	0,49	0,39	0,32	0,26	0,22	0,18	0,16	0,13
	0,70	4,30	3,16	2,42	1,73	1,26	0,95	0,73	0,57	0,46	0,37	0,31	0,26	0,22	0,18	0,16
Double L/150	0,50	1,35	1,10	0,91	0,77	0,66	0,58	0,50	0,45	0,40	0,36	0,32	0,29	0,27	0,25	0,23
	0,60	1,95	1,57	1,30	1,09	0,93	0,81	0,71	0,62	0,56	0,50	0,45	0,41	0,37	0,34	0,31
	0,70	2,61	2,10	1,73	1,45	1,23	1,06	0,93	0,82	0,73	0,65	0,58	0,53	0,48	0,44	0,38
Multi L/150	0,50	1,59	1,29	1,07	0,91	0,78	0,68	0,60	0,53	0,48	0,43	0,39	0,34	0,28	0,24	0,21
	0,60	2,29	1,85	1,54	1,30	1,11	0,96	0,85	0,75	0,67	0,60	0,49	0,41	0,35	0,29	0,25
	0,70	3,08	2,48	2,05	1,72	1,47	1,27	1,11	0,98	0,87	0,71	0,58	0,48	0,41	0,35	0,30

↑ ↑ Suction (kN/m²)

Number of fields	Thickness (mm)	Span (m)														
		1,20	1,40	1,60	1,80	2,00	2,20	2,40	2,60	2,80	3,00	3,20	3,40	3,60	3,80	4,00
Single L/150	0,50	3,19	2,34	1,58	1,11	0,81	0,61	0,47	0,37	0,29	0,24	0,20	0,16	0,14	0,12	0,10
	0,60	4,15	2,95	1,97	1,39	1,01	0,76	0,58	0,46	0,37	0,30	0,25	0,21	0,17	0,15	0,13
	0,70	5,15	3,55	2,38	1,67	1,22	0,91	0,70	0,55	0,44	0,36	0,30	0,25	0,21	0,18	0,15
Double L/150	0,50	2,63	1,93	1,48	1,17	0,95	0,78	0,66	0,56	0,48	0,42	0,37	0,33	0,29	0,26	0,24
	0,60	3,48	2,56	1,96	1,55	1,25	1,04	0,87	0,74	0,64	0,56	0,49	0,43	0,39	0,35	0,30
	0,70	4,30	3,16	2,42	1,91	1,55	1,28	1,07	0,92	0,79	0,69	0,60	0,54	0,48	0,43	0,37
Multi L/150	0,50	3,29	2,41	1,85	1,46	1,18	0,98	0,82	0,70	0,56	0,45	0,37	0,31	0,26	0,22	0,19
	0,60	4,35	3,20	2,45	1,93	1,57	1,29	1,09	0,87	0,70	0,57	0,47	0,39	0,33	0,28	0,24
	0,70	5,37	3,95	3,02	2,39	1,93	1,60	1,33	1,05	0,84	0,68	0,56	0,47	0,39	0,34	0,29

Characteristics

Length Standard from 1,00 m to 13,60 m
 Steel quality S320GD
 Accessories Clearlights, flashings, fixings, sealants, ...

Coatings

Essential 25μ / Ultra 60μ / HPS 200 Ultra 200μ

Technical possibilities



Reference standards

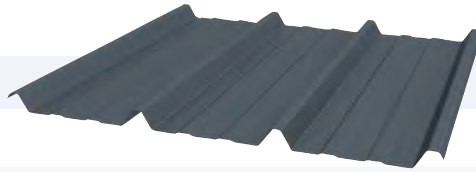
CE marking BS EN 14782
 Test / calculations BS EN 1990
 BS EN 1991-6
 BS EN 1993-1-3
 BS EN 1993-1-5

Calculations according to Eurocode, however additional checks such as fixings are required.

Single Skin Roof Profile

JI 45-333-1000 Roof

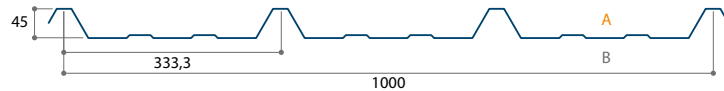
Production site Zwevezele, Belgium.



The JI 45-333-1000 Roof is a trapezoidal metal single skin profile which can be used for external roof application or liner sheet in built-up systems. It has the same external dimensioning as the JI Roof PIR panel and therefore can end lapped with the JI Roof PIR panel.

Technical Information

Thickness (mm)	Weight (kg/m ²)
0,50	4,79
0,60	5,75
0,70	6,79



Span table

(Load/Span tables – working load UDL (kN/m²), Load factor (working load to ultimate) = 1.5, in accordance to Eurocode)

↓ ↓ Pressure (kN/m²)

Number of fields	Thickness (mm)	Span (m)														
		1,20	1,40	1,60	1,80	2,00	2,20	2,40	2,60	2,80	3,00	3,20	3,40	3,60	3,80	4,00
Single L/150	0,50	1,74	1,50	1,31	1,16	0,97	0,80	0,68	0,58	0,50	0,41	0,34	0,28	0,24	0,20	0,17
	0,60	2,60	2,23	1,95	1,73	1,40	1,16	0,97	0,83	0,66	0,54	0,45	0,37	0,31	0,27	0,23
	0,70	3,60	3,09	2,70	2,34	1,89	1,56	1,24	0,98	0,78	0,64	0,52	0,44	0,37	0,31	0,27
Double L/150	0,50	1,30	1,07	0,90	0,77	0,66	0,58	0,52	0,46	0,41	0,37	0,34	0,31	0,29	0,26	0,24
	0,60	1,87	1,53	1,28	1,09	0,94	0,82	0,73	0,65	0,58	0,52	0,47	0,43	0,40	0,36	0,34
	0,70	2,51	2,04	1,71	1,45	1,25	1,09	0,96	0,85	0,76	0,69	0,62	0,56	0,52	0,47	0,44
Multi L/150	0,50	1,51	1,25	1,05	0,90	0,78	0,69	0,61	0,54	0,49	0,44	0,40	0,37	0,34	0,31	0,29
	0,60	2,18	1,79	1,50	1,28	1,11	0,97	0,86	0,77	0,69	0,62	0,57	0,52	0,47	0,44	0,40
	0,70	2,93	2,40	2,01	1,71	1,47	1,29	1,14	1,01	0,91	0,82	0,74	0,68	0,62	0,57	0,51

↑ ↑ Suction (kN/m²)

Number of fields	Thickness (mm)	Span (m)														
		1,20	1,40	1,60	1,80	2,00	2,20	2,40	2,60	2,80	3,00	3,20	3,40	3,60	3,80	4,00
Single L/150	0,50	4,00	2,94	2,25	1,78	1,30	0,98	0,75	0,59	0,47	0,38	0,32	0,26	0,22	0,19	0,16
	0,60	5,22	3,84	2,94	2,23	1,63	1,22	0,94	0,74	0,59	0,48	0,40	0,33	0,28	0,24	0,20
	0,70	6,48	4,76	3,65	2,70	1,96	1,48	1,14	0,89	0,72	0,58	0,48	0,40	0,34	0,29	0,25
Double L/150	0,50	2,70	1,99	1,52	1,20	0,97	0,80	0,68	0,58	0,50	0,43	0,38	0,34	0,30	0,27	0,24
	0,60	3,89	2,86	2,19	1,73	1,40	1,16	0,97	0,83	0,71	0,62	0,55	0,48	0,43	0,39	0,35
	0,70	5,26	3,86	2,96	2,34	1,89	1,56	1,31	1,12	0,97	0,84	0,74	0,66	0,58	0,52	0,47
Multi L/150	0,50	3,38	2,48	1,90	1,50	1,22	1,01	0,84	0,72	0,62	0,54	0,48	0,42	0,38	0,34	0,30
	0,60	4,86	3,57	2,73	2,16	1,75	1,45	1,22	1,04	0,89	0,78	0,68	0,61	0,53	0,45	0,38
	0,70	6,57	4,83	3,70	2,92	2,37	1,96	1,64	1,40	1,21	1,05	0,91	0,76	0,64	0,54	0,46

Characteristics

Length Standard from 1,00 m to 13,60 m
 Steel quality S320GD
 Accessories Clearlights, flashings, fixings, sealants, ...

Coatings

Essential 25μ / Ultra 60μ / HPS 200 Ultra 200μ / C200 Leathergrain 200μ

Technical possibilities



Reference standards

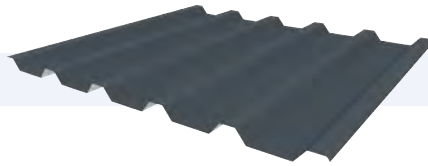
CE marking BS EN 14782
 Test / calculations BS EN 1990
 BS EN 1991-6
 BS EN 1993-1-3
 BS EN 1993-1-5

Calculations according to Eurocode, however additional checks such as fixings are required.

Single Skin Roof Profile

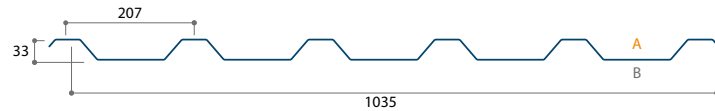
JI 35-207-1035 Roof

Production site Zwevezele, Belgium.



Technical Information

Thickness (mm)	Weight (kg/m ²)
0,50	4,63
0,60	5,55
0,70	6,56



Span table

(Load/Span tables – working load UDL (kN/m²), Load factor (working load to ultimate) = 1.5, in accordance to Eurocode)

Pressure (kN/m²)

Number of fields	Thickness (mm)	Span (m)														
		1,20	1,40	1,60	1,80	2,00	2,20	2,40	2,60	2,80	3,00	3,20	3,40	3,60	3,80	4,00
Single L/150	0,50	3,10	2,66	2,08	1,65	1,21	0,91	0,70	0,55	0,44	0,36	0,30	0,25	0,21	0,18	0,15
	0,60	4,52	3,81	2,92	2,15	1,56	1,18	0,91	0,71	0,57	0,46	0,38	0,32	0,27	0,23	0,20
	0,70	6,19	4,79	3,67	2,65	1,93	1,45	1,12	0,88	0,70	0,57	0,47	0,39	0,33	0,28	0,24
Double L/150	0,50	1,86	1,49	1,23	1,03	0,88	0,76	0,66	0,58	0,52	0,46	0,41	0,37	0,34	0,31	0,29
	0,60	2,61	2,08	1,71	1,43	1,21	1,04	0,91	0,80	0,71	0,63	0,57	0,51	0,47	0,42	0,39
	0,70	3,46	2,76	2,26	1,88	1,60	1,37	1,19	1,05	0,93	0,83	0,74	0,67	0,61	0,55	0,51
Multi L/150	0,50	2,19	1,77	1,46	1,23	1,05	0,90	0,79	0,70	0,62	0,56	0,50	0,45	0,39	0,33	0,29
	0,60	3,08	2,47	2,03	1,71	1,45	1,25	1,09	0,96	0,85	0,76	0,69	0,60	0,51	0,43	0,37
	0,70	4,10	3,28	2,69	2,25	1,91	1,65	1,44	1,26	1,12	1,00	0,89	0,74	0,63	0,53	0,46

Suction (kN/m²)

Number of fields	Thickness (mm)	Span (m)														
		1,20	1,40	1,60	1,80	2,00	2,20	2,40	2,60	2,80	3,00	3,20	3,40	3,60	3,80	4,00
Single L/150	0,50	3,63	2,63	1,76	1,24	0,90	0,68	0,52	0,41	0,33	0,27	0,22	0,18	0,15	0,13	0,11
	0,60	4,81	3,39	2,27	1,59	1,16	0,87	0,67	0,53	0,42	0,34	0,28	0,24	0,20	0,17	0,15
	0,70	6,15	4,20	2,81	1,98	1,44	1,08	0,83	0,66	0,53	0,43	0,35	0,29	0,25	0,21	0,18
Double L/150	0,50	3,70	2,72	2,08	1,65	1,33	1,10	0,93	0,79	0,68	0,59	0,52	0,44	0,37	0,32	0,27
	0,60	5,19	3,81	2,92	2,30	1,87	1,54	1,30	1,10	0,95	0,83	0,68	0,57	0,48	0,41	0,35
	0,70	6,52	4,79	3,67	2,90	2,35	1,94	1,63	1,39	1,20	1,03	0,85	0,71	0,60	0,51	0,43
Multi L/150	0,50	4,63	3,40	2,60	2,06	1,67	1,28	0,99	0,78	0,62	0,51	0,42	0,35	0,29	0,25	0,21
	0,60	6,48	4,76	3,65	2,88	2,20	1,65	1,27	1,00	0,80	0,65	0,54	0,45	0,38	0,32	0,27
	0,70	8,15	5,99	4,58	3,62	2,73	2,05	1,58	1,24	0,99	0,81	0,67	0,55	0,47	0,40	0,34

Characteristics

Length Standard up to 13,50 m
 Steel quality S320GD
 Accessories Clearlights, flashings, fixings, sealants, ...

Coatings

Essential 25μ / Ultra 60μ / HPS 200 Ultra 200μ

Technical possibilities



Reference standards

CE marking BS EN 14782
 Test / calculations BS EN 1990
 BS EN 1991-6
 BS EN 1993-1-3
 BS EN 1993-1-5

Calculations according to Eurocode, however additional checks such as fixings are required.

Single Skin Roof Profile

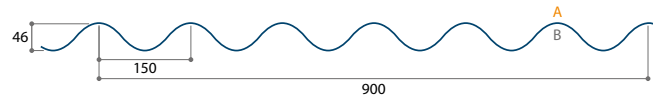
JI 46-150-900 Roof

Production site Zwevezele, Belgium.



Technical Information

Thickness (mm)	Weight (kg/m ²)
0,70	7,45



Span table

(Load/Span tables – working load UDL (kN/m²), Load factor (working load to ultimate) = 1.5, in accordance to Eurocode)

Pressure

Number of fields	Thickness (mm)	Span (m)														
		1,20	1,40	1,60	1,80	2,00	2,20	2,40	2,60	2,80	3,00	3,20	3,40	3,60	3,80	4,00
Single L/150	0,70	3,65	3,12	2,73	2,43	2,19	1,92	1,48	1,17	0,93	0,76	0,63	0,52	0,44	0,37	0,32
Double L/150	0,70	2,78	2,29	1,93	1,65	1,43	1,26	1,12	1,00	0,90	0,81	0,74	0,68	0,62	0,57	0,53
Multi L/150	0,70	3,22	2,66	2,25	1,93	1,68	1,48	1,31	1,18	1,06	0,96	0,88	0,80	0,74	0,68	0,61

Suction

Number of fields	Thickness (mm)	Span (m)														
		1,20	1,40	1,60	1,80	2,00	2,20	2,40	2,60	2,80	3,00	3,20	3,40	3,60	3,80	4,00
Single L/150	0,70	9,11	6,69	5,00	3,51	2,56	1,92	1,48	1,17	0,93	0,76	0,63	0,52	0,44	0,37	0,32
Double L/150	0,70	9,11	6,69	5,13	4,05	3,28	2,71	2,28	1,94	1,67	1,46	1,28	1,13	1,01	0,90	0,77
Multi L/150	0,70	11,39	8,37	6,41	5,06	4,10	3,39	2,80	2,21	1,77	1,44	1,18	0,99	0,83	0,71	0,61

Characteristics

Length	Standard from 0,50 m to 13,50 m
Steel quality	S320GD
Accessories	Clearlights, flashings, fixings, sealants, ...

Coatings

Essential 25μ / Ultra 60μ

Reference standards

CE marking	BS EN 14782
Test / calculations	BS EN 1990
	BS EN 1991-6
	BS EN 1993-1-3
	BS EN 1993-1-5

Calculations according to Eurocode, however additional checks such as fixings are required.

Single Skin Wall Profile

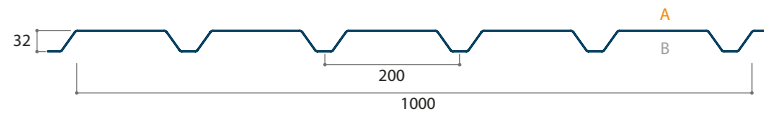
JIC 32-200-1000 (MW5C)

Production site Cardiff, United Kingdom.



Technical Information

Thickness (mm)	Weight (kg/m ²)
0,50	4,82
0,70	6,75



Span table

(Load/Span tables – working load UDL (kN/m²), Load factor (working load to ultimate) = 1.5, in accordance to Eurocode)

Pressure

Number of fields	Thickness (mm)	Span (m)														
		1,20	1,40	1,60	1,80	2,00	2,20	2,40	2,60	2,80	3,00	3,20	3,40	3,60	3,80	4,00
Single L/150	0,50	2,26	1,66	1,27	0,91	0,66	0,50	0,38	0,30	0,24	0,20	0,16	0,13	0,11	0,10	0,08
	0,70	3,78	2,78	2,07	1,45	1,06	0,80	0,61	0,48	0,39	0,31	0,26	0,22	0,18	0,15	0,13
Double L/150	0,50	1,46	1,16	0,95	0,79	0,67	0,57	0,50	0,44	0,39	0,34	0,31	0,28	0,25	0,23	0,20
	0,70	2,57	2,02	1,63	1,35	1,13	0,97	0,83	0,73	0,64	0,57	0,51	0,46	0,41	0,37	0,32
Multi L/150	0,50	1,74	1,39	1,13	0,95	0,80	0,69	0,60	0,53	0,46	0,37	0,31	0,26	0,21	0,18	0,16
	0,70	3,07	2,42	1,96	1,63	1,37	1,17	1,01	0,88	0,73	0,59	0,49	0,41	0,34	0,29	0,25

Suction

Number of fields	Thickness (mm)	Span (m)														
		1,20	1,40	1,60	1,80	2,00	2,20	2,40	2,60	2,80	3,00	3,20	3,40	3,60	3,80	4,00
Single L/150	0,50	2,48	1,82	1,40	1,10	0,89	0,74	0,60	0,47	0,37	0,30	0,25	0,21	0,18	0,15	0,13
	0,70	3,81	2,80	2,15	1,70	1,37	1,11	0,85	0,67	0,54	0,44	0,36	0,30	0,25	0,21	0,18
Double L/150	0,50	2,26	1,66	1,27	1,00	0,81	0,67	0,56	0,48	0,41	0,36	0,32	0,28	0,25	0,23	0,20
	0,70	3,78	2,78	2,13	1,68	1,36	1,12	0,94	0,80	0,69	0,60	0,53	0,47	0,42	0,38	0,34
Multi L/150	0,50	2,82	2,07	1,59	1,26	1,02	0,84	0,71	0,60	0,52	0,45	0,40	0,35	0,31	0,28	0,24
	0,70	4,72	3,47	2,66	2,10	1,70	1,40	1,18	1,01	0,87	0,76	0,66	0,57	0,48	0,41	0,35

Characteristics

Length	Standard from 0,50 m to 10,00 m
Steel quality	S220
Accessories	Clearlights, flashings, fixings, sealants, ...

Coatings

Essential 25μ / C200 leathergrain 200μ

Reference standards

CE marking	BS EN 14782
Test / calculations	BS EN 1990
	BS EN 1991-6
	BS EN 1993-1-3
	BS EN 1993-1-5

Calculations according to Eurocode, however additional checks such as fixings are required.

Single Skin Wall Profile

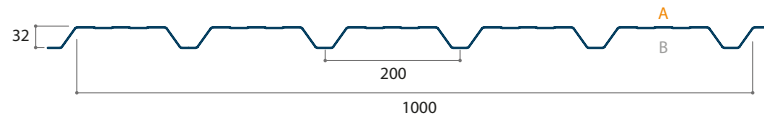
JIC 32-200-1000 (MW5CS)

Production site Cardiff, United Kingdom.



Technical Information

Thickness (mm)	Weight (kg/m ²)
0,50	4,82
0,70	6,75



Span table

(Load/Span tables – working load UDL (kN/m²), Load factor (working load to ultimate) = 1.5, in accordance to Eurocode)

Pressure

Number of fields	Thickness (mm)	Span (m)														
		1,20	1,40	1,60	1,80	2,00	2,20	2,40	2,60	2,80	3,00	3,20	3,40	3,60	3,80	4,00
Single L/150	0,50	2,72	2,10	1,60	1,27	1,00	0,75	0,58	0,46	0,37	0,30	0,24	0,20	0,17	0,15	0,13
	0,70	4,48	3,29	2,52	1,97	1,44	1,08	0,83	0,65	0,52	0,43	0,35	0,29	0,25	0,21	0,18
Double L/150	0,50	1,45	1,15	0,94	0,78	0,66	0,57	0,49	0,43	0,38	0,34	0,30	0,27	0,25	0,23	0,21
	0,70	2,54	2,00	1,61	1,33	1,12	0,95	0,82	0,72	0,63	0,56	0,50	0,45	0,41	0,37	0,34
Multi L/150	0,50	1,73	1,38	1,12	0,94	0,80	0,68	0,59	0,52	0,46	0,41	0,37	0,33	0,30	0,28	0,24
	0,70	3,03	2,39	1,94	1,61	1,35	1,16	1,00	0,87	0,77	0,68	0,61	0,55	0,47	0,40	0,34

Suction

Number of fields	Thickness (mm)	Span (m)														
		1,20	1,40	1,60	1,80	2,00	2,20	2,40	2,60	2,80	3,00	3,20	3,40	3,60	3,80	4,00
Single L/150	0,50	2,44	1,80	1,38	1,09	0,88	0,73	0,58	0,46	0,37	0,30	0,24	0,20	0,17	0,15	0,13
	0,70	3,74	2,75	2,10	1,66	1,35	1,08	0,83	0,65	0,52	0,43	0,35	0,29	0,25	0,21	0,18
Double L/150	0,50	2,85	2,10	1,60	1,27	1,03	0,85	0,71	0,61	0,52	0,46	0,40	0,36	0,32	0,28	0,26
	0,70	4,48	3,29	2,52	1,99	1,61	1,33	1,12	0,95	0,82	0,72	0,63	0,56	0,50	0,45	0,40
Multi L/150	0,50	3,56	2,62	2,01	1,58	1,28	1,06	0,89	0,76	0,65	0,56	0,46	0,39	0,33	0,28	0,24
	0,70	5,60	4,12	3,15	2,49	2,02	1,67	1,40	1,19	0,99	0,81	0,66	0,55	0,47	0,40	0,34

Characteristics

Length	Standard from 0,50 m to 10,00 m
Steel quality	S220
Accessories	Clearlights, flashings, fixings, sealants, ...

Coatings

Essential 25μ / C200 leathergrain 200μ

Reference standards

CE marking	BS EN 14782
Test / calculations	BS EN 1990
	BS EN 1991-6
	BS EN 1993-1-3
	BS EN 1993-1-5

Calculations according to Eurocode, however additional checks such as fixings are required.

Single Skin Wall Profile

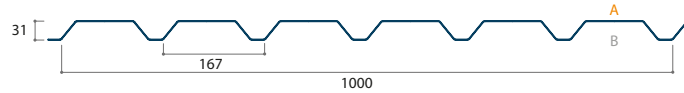
JIC 32-167-1000 (32-1000C)

Production site Cardiff, United Kingdom.



Technical Information

Thickness (mm)	Weight (kg/m ²)
0,50	4,82
0,70	6,75



Span table (Load/Span tables – working load UDL (kN/m²), Load factor (working load to ultimate) = 1.5, in accordance to Eurocode)

Pressure

Number of fields	Thickness (mm)	Span (m)														
		1,20	1,40	1,60	1,80	2,00	2,20	2,40	2,60	2,80	3,00	3,20	3,40	3,60	3,80	4,00
Single L/150	0,50	2,70	1,99	1,52	1,07	0,78	0,59	0,45	0,35	0,28	0,23	0,19	0,16	0,13	0,11	0,10
	0,70	2,93	2,15	1,65	1,30	1,05	0,83	0,64	0,50	0,40	0,33	0,27	0,23	0,19	0,16	0,14
Double L/150	0,50	1,73	1,37	1,12	0,93	0,79	0,68	0,59	0,51	0,45	0,40	0,36	0,33	0,30	0,27	0,23
	0,70	2,70	1,99	1,52	1,20	0,97	0,80	0,68	0,58	0,50	0,43	0,38	0,34	0,30	0,27	0,24
Multi L/150	0,50	2,05	1,63	1,34	1,11	0,95	0,81	0,71	0,62	0,54	0,44	0,36	0,30	0,25	0,21	0,18
	0,70	3,38	2,48	1,90	1,50	1,22	1,01	0,84	0,72	0,62	0,54	0,48	0,42	0,36	0,31	0,26

Suction

Number of fields	Thickness (mm)	Span (m)														
		1,20	1,40	1,60	1,80	2,00	2,20	2,40	2,60	2,80	3,00	3,20	3,40	3,60	3,80	4,00
Single L/150	0,50	4,48	3,29	2,43	1,71	1,24	0,94	0,72	0,57	0,45	0,37	0,30	0,25	0,21	0,18	0,16
	0,70	4,44	3,27	2,50	1,98	1,59	1,20	0,92	0,72	0,58	0,47	0,39	0,32	0,27	0,23	0,20
Double L/150	0,50	3,01	2,36	1,91	1,58	1,33	1,13	0,98	0,85	0,75	0,66	0,59	0,53	0,48	0,44	0,37
	0,70	4,48	3,29	2,52	1,99	1,61	1,33	1,12	0,95	0,82	0,72	0,63	0,56	0,50	0,45	0,40
Multi L/150	0,50	3,59	2,83	2,30	1,90	1,60	1,37	1,18	1,03	0,86	0,70	0,57	0,48	0,40	0,34	0,29
	0,70	5,60	4,12	3,15	2,49	2,02	1,67	1,40	1,19	1,03	0,89	0,73	0,61	0,52	0,44	0,38

Characteristics

Length Standard from 0,50 m to 10,00 m
 Steel quality S220
 Accessories Clearlights, flashings, fixings, sealants, ...

Coatings

Essential 25μ / C200 leathergrain 200μ

Reference standards

CE marking BS EN 14782
 Test / calculations BS EN 1990
 BS EN 1991-6
 BS EN 1993-1-3
 BS EN 1993-1-5

Calculations according to Eurocode, however additional checks such as fixings are required.

Single Skin Wall Profile

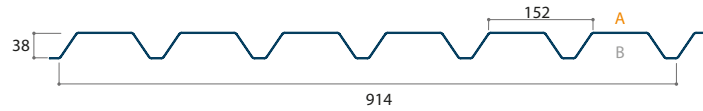
JIC 38-152-914 (38-914C)

Production site Cardiff, United Kingdom.



Technical Information

Thickness (mm)	Weight (kg/m ²)
0,50	5,28
0,70	7,39



Span table

(Load/Span tables – working load UDL (kN/m²), Load factor (working load to ultimate) = 1.5, in accordance to Eurocode)

Pressure

Number of fields	Thickness (mm)	Span (m)														
		1,20	1,40	1,60	1,80	2,00	2,20	2,40	2,60	2,80	3,00	3,20	3,40	3,60	3,80	4,00
Single L/150	0,50	3,52	2,59	1,98	1,56	1,18	0,88	0,68	0,54	0,43	0,35	0,29	0,24	0,20	0,17	0,15
	0,70	5,81	4,27	3,27	2,56	1,87	1,40	1,08	0,85	0,68	0,55	0,46	0,38	0,32	0,27	0,23
Double L/150	0,50	2,07	1,65	1,36	1,13	0,96	0,83	0,72	0,63	0,56	0,50	0,45	0,41	0,37	0,34	0,31
	0,70	3,55	2,81	2,27	1,88	1,59	1,36	1,17	1,02	0,90	0,80	0,72	0,65	0,58	0,53	0,48
Multi L/150	0,50	2,44	1,96	1,61	1,35	1,15	0,99	0,87	0,76	0,68	0,61	0,54	0,45	0,38	0,32	0,28
	0,70	4,23	3,35	2,73	2,27	1,91	1,64	1,42	1,24	1,10	0,98	0,86	0,72	0,61	0,52	0,44

Suction

Number of fields	Thickness (mm)	Span (m)														
		1,20	1,40	1,60	1,80	2,00	2,20	2,40	2,60	2,80	3,00	3,20	3,40	3,60	3,80	4,00
Single L/150	0,50	3,81	2,80	2,15	1,70	1,37	1,13	0,93	0,73	0,58	0,47	0,39	0,33	0,27	0,23	0,20
	0,70	5,52	4,05	3,10	2,45	1,99	1,64	1,33	1,04	0,84	0,68	0,56	0,47	0,39	0,33	0,29
Double L/150	0,50	3,52	2,59	1,98	1,56	1,27	1,05	0,88	0,75	0,65	0,56	0,49	0,44	0,39	0,35	0,32
	0,70	5,81	4,27	3,27	2,58	2,09	1,73	1,45	1,24	1,07	0,93	0,82	0,72	0,65	0,58	0,52
Multi L/150	0,50	4,40	3,23	2,47	1,95	1,58	1,31	1,10	0,94	0,81	0,70	0,62	0,55	0,49	0,44	0,38
	0,70	7,27	5,34	4,09	3,23	2,62	2,16	1,82	1,55	1,34	1,16	1,02	0,88	0,74	0,63	0,54

Characteristics

Length	Standard from 0,50 m to 10,00 m
Steel quality	S220
Accessories	Clearlights, flashings, fixings, sealants, ...

Coatings

Essential 25μ / C200 leathergrain 200μ

Reference standards

CE marking	BS EN 14782
Test / calculations	BS EN 1990
	BS EN 1991-6
	BS EN 1993-1-3
	BS EN 1993-1-5

Calculations according to Eurocode, however additional checks such as fixings are required.

Single Skin Wall Profile

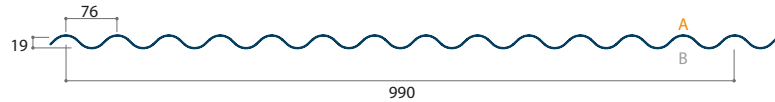
JIC 19-76-990 (13,5-3)

Production site Cardiff, United Kingdom.



Technical Information

Thickness (mm)	Weight (kg/m ²)
0,50	4,87
0,70	6,82



Span table

(Load/Span tables – working load UDL (kN/m²), Load factor (working load to ultimate) = 1.5, in accordance to Eurocode)

Pressure

Number of fields	Thickness (mm)	Span (m)														
		1,20	1,40	1,60	1,80	2,00	2,20	2,40	2,60	2,80	3,00	3,20	3,40	3,60	3,80	4,00
Single L/150	0,50	1,29	0,81	0,55	0,38	0,28	0,21	0,16	0,13	0,10	0,08	0,07	0,06	0,05	0,04	0,03
	0,70	1,80	1,13	0,76	0,53	0,39	0,29	0,23	0,18	0,14	0,12	0,09	0,08	0,07	0,06	0,05
Double L/150	0,50	1,33	1,04	0,84	0,69	0,58	0,49	0,39	0,31	0,25	0,20	0,16	0,14	0,12	0,10	0,08
	0,70	2,32	1,78	1,41	1,14	0,93	0,70	0,54	0,43	0,34	0,28	0,23	0,19	0,16	0,14	0,12
Multi L/150	0,50	1,59	1,25	1,01	0,72	0,53	0,40	0,31	0,24	0,19	0,16	0,13	0,11	0,09	0,08	0,07
	0,70	2,82	2,14	1,44	1,01	0,74	0,55	0,43	0,33	0,27	0,22	0,18	0,15	0,13	0,11	0,09

Suction

Number of fields	Thickness (mm)	Span (m)														
		1,20	1,40	1,60	1,80	2,00	2,20	2,40	2,60	2,80	3,00	3,20	3,40	3,60	3,80	4,00
Single L/150	0,50	1,29	0,81	0,55	0,38	0,28	0,21	0,16	0,13	0,10	0,08	0,07	0,06	0,05	0,04	0,03
	0,70	1,80	1,13	0,76	0,53	0,39	0,29	0,23	0,18	0,14	0,12	0,09	0,08	0,07	0,06	0,05
Double L/150	0,50	1,86	1,37	1,05	0,83	0,67	0,51	0,39	0,31	0,25	0,20	0,16	0,14	0,12	0,10	0,08
	0,70	2,59	1,90	1,46	1,15	0,93	0,70	0,54	0,43	0,34	0,28	0,23	0,19	0,16	0,14	0,12
Multi L/150	0,50	2,32	1,54	1,03	0,72	0,53	0,40	0,31	0,24	0,19	0,16	0,13	0,11	0,09	0,08	0,07
	0,70	3,24	2,14	1,44	1,01	0,74	0,55	0,43	0,33	0,27	0,22	0,18	0,15	0,13	0,11	0,09

Characteristics

Length Standard from 0,50 m to 8,00 m
 Steel quality S220
 Accessories Clearlights, flashings, fixings, sealants, ...

Coatings

Essential 25μ / C200 leathergrain 200μ / Galvanized

Reference standards

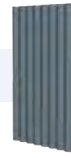
CE marking BS EN 14782
 Test / calculations BS EN 1990
 BS EN 1991-6
 BS EN 1993-1-3
 BS EN 1993-1-5

Calculations according to Eurocode, however additional checks such as fixings are required.

Single Skin Wall Profile

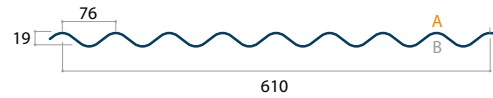
JIC 19-76-610 (8-3)

Production site Cardiff, United Kingdom.



Technical Information

Thickness (mm)	Weight (kg/m ²)
0,50	4,83
0,70	7,25



Span table

(Load/Span tables – working load UDL (kN/m²), Load factor (working load to ultimate) = 1.5, in accordance to Eurocode)

Pressure

Number of fields	Thickness (mm)	Span (m)														
		1,20	1,40	1,60	1,80	2,00	2,20	2,40	2,60	2,80	3,00	3,20	3,40	3,60	3,80	4,00
Single L/150	0,50	1,29	0,81	0,55	0,38	0,28	0,21	0,16	0,13	0,10	0,08	0,07	0,06	0,05	0,04	0,03
	0,70	1,29	0,81	0,55	0,38	0,28	0,21	0,16	0,13	0,10	0,08	0,07	0,06	0,05	0,04	0,03
Double L/150	0,50	1,33	1,04	0,84	0,69	0,58	0,49	0,39	0,31	0,25	0,20	0,16	0,14	0,12	0,10	0,08
	0,70	1,86	1,37	1,05	0,83	0,67	0,51	0,39	0,31	0,25	0,20	0,16	0,14	0,12	0,10	0,08
Multi L/150	0,50	1,59	1,25	1,01	0,72	0,53	0,40	0,31	0,24	0,19	0,16	0,13	0,11	0,09	0,08	0,07
	0,70	2,32	1,54	1,03	0,72	0,53	0,40	0,31	0,24	0,19	0,16	0,13	0,11	0,09	0,08	0,07

Suction

Number of fields	Thickness (mm)	Span (m)														
		1,20	1,40	1,60	1,80	2,00	2,20	2,40	2,60	2,80	3,00	3,20	3,40	3,60	3,80	4,00
Single L/150	0,50	1,80	1,13	0,76	0,53	0,39	0,29	0,23	0,18	0,14	0,12	0,09	0,08	0,07	0,06	0,05
	0,70	1,80	1,13	0,76	0,53	0,39	0,29	0,23	0,18	0,14	0,12	0,09	0,08	0,07	0,06	0,05
Double L/150	0,50	2,32	1,78	1,41	1,14	0,93	0,70	0,54	0,43	0,34	0,28	0,23	0,19	0,16	0,14	0,12
	0,70	2,59	1,90	1,46	1,15	0,93	0,70	0,54	0,43	0,34	0,28	0,23	0,19	0,16	0,14	0,12
Multi L/150	0,50	2,82	2,14	1,44	1,01	0,74	0,55	0,43	0,33	0,27	0,22	0,18	0,15	0,13	0,11	0,09
	0,70	3,24	2,14	1,44	1,01	0,74	0,55	0,43	0,33	0,27	0,22	0,18	0,15	0,13	0,11	0,09

Characteristics

Length Standard from 0,50 m to 6,00 m
 Steel quality S220
 Accessories Clearlights, flashings, fixings, sealants, ...

Coatings

Galvanized

Reference standards

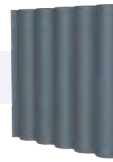
CE marking BS EN 14782
 Test / calculations BS EN 1990
 BS EN 1991-6
 BS EN 1993-1-3
 BS EN 1993-1-5

Calculations according to Eurocode, however additional checks such as fixings are required.

Single Skin Wall Profile

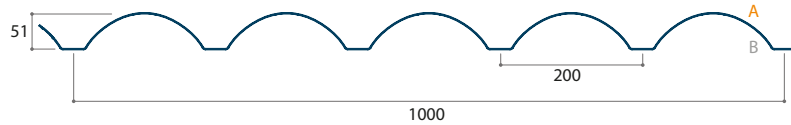
JIC 50-200-1000 (50-1000C)

Production site Cardiff, United Kingdom.



Technical Information

Thickness (mm)	Weight (kg/m ²)
0,70	6,75



Span table

(Load/Span tables – working load UDL (kN/m²), Load factor (working load to ultimate) = 1.5, in accordance to Eurocode)

Pressure

Number of fields	Thickness (mm)	Span (m)														
		1,20	1,40	1,60	1,80	2,00	2,20	2,40	2,60	2,80	3,00	3,20	3,40	3,60	3,80	4,00
Single L/150	0,70	5,58	4,78	4,08	3,23	2,61	2,16	1,81	1,55	1,28	1,04	0,86	0,72	0,60	0,51	0,44
Double L/150	0,70	3,41	2,74	2,26	1,90	1,62	1,40	1,22	1,08	0,96	0,86	0,77	0,70	0,63	0,58	0,53
Multi L/150	0,70	4,02	3,24	2,68	2,26	1,93	1,67	1,46	1,29	1,15	1,03	0,93	0,84	0,77	0,70	0,64

Suction

Number of fields	Thickness (mm)	Span (m)														
		1,20	1,40	1,60	1,80	2,00	2,20	2,40	2,60	2,80	3,00	3,20	3,40	3,60	3,80	4,00
Single L/150	0,70	6,89	5,06	3,88	3,06	2,48	2,05	1,72	1,47	1,23	1,00	0,82	0,69	0,58	0,49	0,42
Double L/150	0,70	6,18	4,90	3,95	3,21	2,61	2,16	1,81	1,55	1,33	1,16	1,02	0,90	0,81	0,72	0,65
Multi L/150	0,70	6,91	5,58	4,59	3,82	3,20	2,69	2,27	1,93	1,67	1,45	1,28	1,13	1,01	0,90	0,80

Characteristics

Length	Standard from 0,50 m to 8,00 m
Steel quality	S220
Accessories	Clearlights, flashings, fixings, sealants, ...

Coatings

C200 leathergrain 200μ

Reference standards

CE marking	BS EN 14782
Test / calculations	BS EN 1990
	BS EN 1991-6
	BS EN 1993-1-3
	BS EN 1993-1-5

Calculations according to Eurocode, however additional checks such as fixings are required.

Single Skin Wall Profile

JI 33-250-1000 Wall

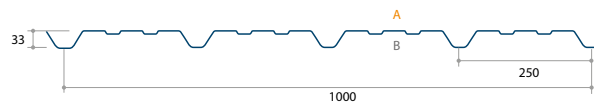
Production site Zwevezele, Belgium.



The JI 33-250-1000 Wall is a trapezoidal metal single skin profile which can be used for external wall application for built-up systems or single skin cladding. The fixings are applied in the bottom of the crowns.

Technical Information

Thickness (mm)	Weight (kg/m ²)
0,50	4,79
0,60	5,75
0,70	6,79



Span table (Load/Span tables – working load UDL (kN/m²), Load factor (working load to ultimate) = 1.5, in accordance to Eurocode)

Pressure

Number of fields	Thickness (mm)	Span (m)														
		1,20	1,40	1,60	1,80	2,00	2,20	2,40	2,60	2,80	3,00	3,20	3,40	3,60	3,80	4,00
Single L/150	0,50	2,03	1,74	1,52	1,11	0,81	0,61	0,47	0,37	0,29	0,24	0,20	0,16	0,14	0,12	0,10
	0,60	3,08	2,64	1,97	1,39	1,01	0,76	0,58	0,46	0,37	0,30	0,25	0,21	0,17	0,15	0,13
	0,70	4,33	3,55	2,38	1,67	1,22	0,91	0,70	0,55	0,44	0,36	0,30	0,25	0,21	0,18	0,15
Double L/150	0,50	1,26	1,02	0,84	0,71	0,60	0,52	0,46	0,40	0,36	0,32	0,29	0,26	0,24	0,22	0,20
	0,60	1,82	1,46	1,20	1,00	0,85	0,74	0,64	0,56	0,50	0,45	0,40	0,36	0,33	0,30	0,28
	0,70	2,42	1,93	1,58	1,32	1,12	0,96	0,83	0,73	0,65	0,58	0,52	0,47	0,42	0,39	0,35
Multi L/150	0,50	1,49	1,20	1,00	0,84	0,72	0,62	0,55	0,48	0,43	0,39	0,35	0,31	0,26	0,22	0,19
	0,60	2,15	1,73	1,42	1,20	1,02	0,88	0,77	0,68	0,60	0,54	0,47	0,39	0,33	0,28	0,24
	0,70	2,87	2,29	1,88	1,57	1,34	1,15	1,00	0,88	0,78	0,68	0,56	0,47	0,39	0,34	0,29

Suction

Number of fields	Thickness (mm)	Span (m)														
		1,20	1,40	1,60	1,80	2,00	2,20	2,40	2,60	2,80	3,00	3,20	3,40	3,60	3,80	4,00
Single L/150	0,50	2,63	1,93	1,48	1,17	0,88	0,66	0,51	0,40	0,32	0,26	0,21	0,18	0,15	0,13	0,11
	0,60	3,48	2,56	1,96	1,47	1,07	0,80	0,62	0,49	0,39	0,32	0,26	0,22	0,18	0,16	0,13
	0,70	4,30	3,16	2,42	1,73	1,26	0,95	0,73	0,57	0,46	0,37	0,31	0,26	0,22	0,18	0,16
Double L/150	0,50	3,19	2,34	1,79	1,42	1,15	0,95	0,80	0,68	0,59	0,51	0,45	0,40	0,35	0,31	0,26
	0,60	4,15	3,05	2,33	1,84	1,49	1,23	1,04	0,88	0,76	0,66	0,58	0,52	0,44	0,38	0,32
	0,70	5,15	3,78	2,90	2,29	1,85	1,53	1,29	1,10	0,95	0,82	0,72	0,62	0,52	0,44	0,38
Multi L/150	0,50	3,98	2,93	2,24	1,77	1,43	1,18	0,96	0,76	0,60	0,49	0,41	0,34	0,28	0,24	0,21
	0,60	5,19	3,81	2,92	2,30	1,87	1,52	1,17	0,92	0,74	0,60	0,49	0,41	0,35	0,29	0,25
	0,70	6,44	4,73	3,62	2,86	2,32	1,79	1,38	1,08	0,87	0,71	0,58	0,48	0,41	0,35	0,30

Characteristics

Length Standard from 0,50 m to 13,50 m
 Steel quality S320GD
 Accessories Clearlights, flashings, fixings, sealants, ...

Coatings

Essential 25μ / Ultra 60μ / HPS 200 Ultra 200μ

Reference standards

CE marking BS EN 14782
 Test / calculations BS EN 1990
 BS EN 1991-6
 BS EN 1993-1-3
 BS EN 1993-1-5

Calculations according to Eurocode, however additional checks such as fixings are required.

Single Skin Wall Profile

JI 35-207-1035 Wall

Production site Zwevezele, Belgium.



Technical Information

Thickness (mm)	Weight (kg/m ²)
0,50	4,63
0,60	5,55
0,70	6,56



Span table

(Load/Span tables – working load UDL (kN/m²), Load factor (working load to ultimate) = 1.5, in accordance to Eurocode)

↓ ↓ Pressure (kN/m²)

Number of fields	Thickness (mm)	Span (m)														
		1,20	1,40	1,60	1,80	2,00	2,20	2,40	2,60	2,80	3,00	3,20	3,40	3,60	3,80	4,00
Single L/150	0,50	3,63	2,63	1,76	1,24	0,90	0,68	0,52	0,41	0,33	0,27	0,22	0,18	0,15	0,13	0,11
	0,60	4,81	3,39	2,27	1,59	1,16	0,87	0,67	0,53	0,42	0,34	0,28	0,24	0,20	0,17	0,15
	0,70	6,15	4,20	2,81	1,98	1,44	1,08	0,83	0,66	0,53	0,43	0,35	0,29	0,25	0,21	0,18
Double L/150	0,50	2,73	2,13	1,71	1,41	1,18	1,00	0,86	0,75	0,66	0,58	0,52	0,44	0,37	0,32	0,27
	0,60	3,86	3,01	2,42	1,98	1,66	1,41	1,21	1,05	0,92	0,82	0,68	0,57	0,48	0,41	0,35
	0,70	5,01	3,90	3,12	2,56	2,13	1,81	1,55	1,35	1,18	1,03	0,85	0,71	0,60	0,51	0,43
Multi L/150	0,50	3,26	2,55	2,06	1,69	1,42	1,21	0,99	0,78	0,62	0,51	0,42	0,35	0,29	0,25	0,21
	0,60	4,61	3,61	2,91	2,39	2,01	1,65	1,27	1,00	0,80	0,65	0,54	0,45	0,38	0,32	0,27
	0,70	5,99	4,68	3,76	3,09	2,58	2,05	1,58	1,24	0,99	0,81	0,67	0,55	0,47	0,40	0,34

↑ ↑ Suction (kN/m²)

Number of fields	Thickness (mm)	Span (m)														
		1,20	1,40	1,60	1,80	2,00	2,20	2,40	2,60	2,80	3,00	3,20	3,40	3,60	3,80	4,00
Single L/150	0,50	3,70	2,72	2,08	1,65	1,21	0,91	0,70	0,55	0,44	0,36	0,30	0,25	0,21	0,18	0,15
	0,60	5,19	3,81	2,92	2,15	1,56	1,18	0,91	0,71	0,57	0,46	0,38	0,32	0,27	0,23	0,20
	0,70	6,52	4,79	3,67	2,65	1,93	1,45	1,12	0,88	0,70	0,57	0,47	0,39	0,33	0,28	0,24
Double L/150	0,50	3,63	2,67	2,04	1,61	1,31	1,08	0,91	0,77	0,67	0,58	0,51	0,45	0,40	0,36	0,33
	0,60	4,81	3,54	2,71	2,14	1,73	1,43	1,20	1,03	0,88	0,77	0,68	0,60	0,53	0,48	0,43
	0,70	6,15	4,52	3,46	2,73	2,21	1,83	1,54	1,31	1,13	0,98	0,86	0,77	0,68	0,61	0,55
Multi L/150	0,50	4,54	3,33	2,55	2,02	1,63	1,35	1,13	0,97	0,83	0,68	0,56	0,47	0,39	0,33	0,29
	0,60	6,02	4,42	3,39	2,67	2,17	1,79	1,50	1,28	1,08	0,88	0,72	0,60	0,51	0,43	0,37
	0,70	7,69	5,65	4,32	3,42	2,77	2,29	1,92	1,64	1,33	1,08	0,89	0,74	0,63	0,53	0,46

Characteristics

Length Standard from 0,50 m to 13,50 m
 Steel quality S320GD
 Accessories Clearlights, flashings, fixings, sealants, ...

Coatings

Essential 25μ / Ultra 60μ / HPS 200 Ultra 200μ

Reference standards

CE marking BS EN 14782
 Test / calculations BS EN 1990
 BS EN 1991-6
 BS EN 1993-1-3
 BS EN 1993-1-5

Calculations according to Eurocode, however additional checks such as fixings are required.

Single Skin Wall Profile

JI 46-150-900 Wall

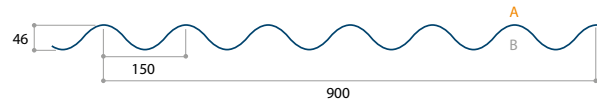
Production site Zvevezele, Belgium.



The JI 46-150-900 Wall is a sinusoidal metal single skin profile which can be used for external wall application for built-up systems or single skin cladding.

Technical Information

Thickness (mm)	Weight (kg/m ²)
0,70	7,98



Span table (Load/Span tables – working load UDL (kN/m²), Load factor (working load to ultimate) = 1.5, in accordance to Eurocode)

Pressure

Number of fields	Thickness (mm)	Span (m)														
		1,20	1,40	1,60	1,80	2,00	2,20	2,40	2,60	2,80	3,00	3,20	3,40	3,60	3,80	4,00
Single L/150	0,70	3,65	3,12	2,73	2,43	2,19	1,92	1,48	1,17	0,93	0,76	0,63	0,52	0,44	0,37	0,32
Double L/150	0,70	2,78	2,29	1,93	1,65	1,43	1,26	1,12	1,00	0,90	0,81	0,74	0,68	0,62	0,57	0,53
Multi L/150	0,70	3,22	2,66	2,25	1,93	1,68	1,48	1,31	1,18	1,06	0,96	0,88	0,80	0,74	0,68	0,61

Suction

Number of fields	Thickness (mm)	Span (m)														
		1,20	1,40	1,60	1,80	2,00	2,20	2,40	2,60	2,80	3,00	3,20	3,40	3,60	3,80	4,00
Single L/150	0,70	9,11	6,69	5,00	3,51	2,56	1,92	1,48	1,17	0,93	0,76	0,63	0,52	0,44	0,37	0,32
Double L/150	0,70	9,11	6,69	5,13	4,05	3,28	2,71	2,28	1,94	1,67	1,46	1,28	1,13	1,01	0,90	0,77
Multi L/150	0,70	11,39	8,37	6,41	5,06	4,10	3,39	2,80	2,21	1,77	1,44	1,18	0,99	0,83	0,71	0,61

Characteristics

Length Standard from 0,50 m to 13,50 m
 Steel quality S320GD
 Accessories Clearlights, flashings, fixings, sealants, ...

Coatings

Essential 25μ

Reference standards

CE marking BS EN 14782
 Test / calculations BS EN 1990
 BS EN 1991-6
 BS EN 1993-1-3
 BS EN 1993-1-5

Calculations according to Eurocode, however additional checks such as fixings are required.

Single Skin Wall Profile

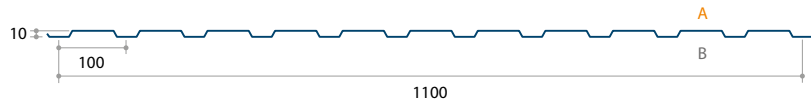
JI 10-100-1100

Production site Zwevezele, Belgium.



Technical Information

Thickness (mm)	Weight (kg/m ²)
0,60	5,22
0,75	6,53



Span table

(Load/Span tables – working load UDL (kN/m²), Load factor (working load to ultimate) = 1.5, in accordance to Eurocode)

Pressure

Number of fields	Thickness (mm)	Span (m)														
		1,20	1,40	1,60	1,80	2,00	2,20	2,40	2,60	2,80	3,00	3,20	3,40	3,60	3,80	4,00
Single L/150	0,50	0,55	0,35	0,23	0,16	0,12	0,09	0,07	0,05	0,04	0,04	0,03	0,02	0,02	0,02	0,01
	0,60	0,73	0,46	0,31	0,22	0,16	0,12	0,09	0,07	0,06	0,05	0,04	0,03	0,03	0,02	0,02
	0,70	0,89	0,56	0,38	0,26	0,19	0,14	0,11	0,09	0,07	0,06	0,05	0,04	0,03	0,03	0,02
Double L/150	0,50	1,33	0,84	0,56	0,40	0,29	0,22	0,17	0,13	0,11	0,09	0,07	0,06	0,05	0,04	0,04
	0,60	1,75	1,10	0,74	0,52	0,38	0,28	0,22	0,17	0,14	0,11	0,09	0,08	0,06	0,06	0,05
	0,70	2,14	1,35	0,90	0,64	0,46	0,35	0,27	0,21	0,17	0,14	0,11	0,09	0,08	0,07	0,06
Multi L/150	0,50	1,05	0,66	0,44	0,31	0,23	0,17	0,13	0,10	0,08	0,07	0,06	0,05	0,04	0,03	0,03
	0,60	1,38	0,87	0,58	0,41	0,30	0,22	0,17	0,14	0,11	0,09	0,07	0,06	0,05	0,04	0,04
	0,70	1,68	1,06	0,71	0,50	0,36	0,27	0,21	0,17	0,13	0,11	0,09	0,07	0,06	0,05	0,05

Suction

Number of fields	Thickness (mm)	Span (m)														
		1,20	1,40	1,60	1,80	2,00	2,20	2,40	2,60	2,80	3,00	3,20	3,40	3,60	3,80	4,00
Single L/150	0,50	0,45	0,28	0,19	0,13	0,10	0,07	0,06	0,04	0,04	0,03	0,02	0,02	0,02	0,01	0,01
	0,60	0,58	0,37	0,25	0,17	0,13	0,09	0,07	0,06	0,05	0,04	0,03	0,03	0,02	0,02	0,02
	0,70	0,73	0,46	0,31	0,22	0,16	0,12	0,09	0,07	0,06	0,05	0,04	0,03	0,03	0,02	0,02
Double L/150	0,50	1,08	0,68	0,46	0,32	0,23	0,18	0,13	0,11	0,08	0,07	0,06	0,05	0,04	0,03	0,03
	0,60	1,41	0,89	0,59	0,42	0,30	0,23	0,18	0,14	0,11	0,09	0,07	0,06	0,05	0,04	0,04
	0,70	1,77	1,11	0,75	0,52	0,38	0,29	0,22	0,17	0,14	0,11	0,09	0,08	0,07	0,06	0,05
Multi L/150	0,50	0,85	0,53	0,36	0,25	0,18	0,14	0,11	0,08	0,07	0,05	0,04	0,04	0,03	0,03	0,02
	0,60	1,11	0,70	0,47	0,33	0,24	0,18	0,14	0,11	0,09	0,07	0,06	0,05	0,04	0,03	0,03
	0,70	1,39	0,87	0,59	0,41	0,30	0,23	0,17	0,14	0,11	0,09	0,07	0,06	0,05	0,04	0,04

Characteristics

Length Standard from 0,50 m to 13,50 m
 Steel quality S320GD
 Accessories Clearlights, flashings, fixings, sealants, ...

Coatings

Essential 25μ / Ultra 60μ

Reference standards

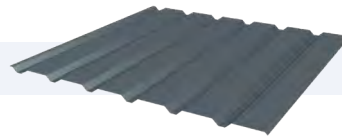
CE marking BS EN 14782
 Test / calculations BS EN 1990
 BS EN 1991-6
 BS EN 1993-1-3
 BS EN 1993-1-5

Calculations according to Eurocode, however additional checks such as fixings are required.

Liner Profiles

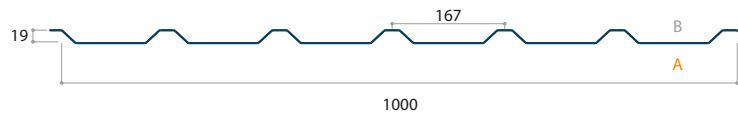
JIC 19-167-1000 (19-1000L)

Production site Cardiff, United Kingdom.



Technical Information

Thickness (mm)	Weight (kg/m ²)
0,40	3,50
0,70	6,12



Span table

(Load/Span tables – working load UDL (kN/m²), Load factor (working load to ultimate) = 1.5, in accordance to Eurocode)

Pressure

Number of fields	Thickness (mm)	Span (m)														
		1,20	1,40	1,60	1,80	2,00	2,20	2,40	2,60	2,80	3,00	3,20	3,40	3,60	3,80	4,00
Single L/150	0,40	1,07	0,79	0,54	0,38	0,27	0,21	0,16	0,12	0,10	0,08	0,07	0,06	0,05	0,04	0,03
	0,70	1,92	1,49	1,00	0,70	0,51	0,38	0,30	0,23	0,19	0,15	0,12	0,10	0,09	0,07	0,06
Double L/150	0,40	0,55	0,44	0,36	0,30	0,25	0,22	0,19	0,17	0,15	0,13	0,12	0,11	0,10	0,09	0,08
	0,70	1,17	0,94	0,78	0,65	0,56	0,48	0,42	0,37	0,33	0,29	0,27	0,24	0,21	0,18	0,15
Multi L/150	0,40	0,65	0,52	0,43	0,36	0,30	0,26	0,23	0,20	0,18	0,15	0,13	0,11	0,09	0,08	0,06
	0,70	1,38	1,12	0,92	0,78	0,66	0,58	0,50	0,44	0,35	0,29	0,24	0,20	0,17	0,14	0,12

Suction

Number of fields	Thickness (mm)	Span (m)														
		1,20	1,40	1,60	1,80	2,00	2,20	2,40	2,60	2,80	3,00	3,20	3,40	3,60	3,80	4,00
Single L/150	0,40	0,82	0,52	0,35	0,24	0,18	0,13	0,10	0,08	0,06	0,05	0,04	0,04	0,03	0,03	0,02
	0,70	1,82	1,14	0,77	0,54	0,39	0,29	0,23	0,18	0,14	0,12	0,10	0,08	0,07	0,06	0,05
Double L/150	0,40	1,07	0,79	0,60	0,48	0,39	0,32	0,25	0,19	0,16	0,13	0,10	0,09	0,07	0,06	0,05
	0,70	2,26	1,66	1,27	1,00	0,81	0,67	0,55	0,43	0,34	0,28	0,23	0,19	0,16	0,14	0,12
Multi L/150	0,40	1,34	0,98	0,66	0,46	0,34	0,25	0,19	0,15	0,12	0,10	0,08	0,07	0,06	0,05	0,04
	0,70	2,82	2,07	1,45	1,02	0,74	0,56	0,43	0,34	0,27	0,22	0,18	0,15	0,13	0,11	0,09

Characteristics

Length	Standard from 0,50 m to 6,50 m
Steel quality	S220
Accessories	Clearlights, flashings, fixings, sealants, ...

Coatings

Liner 15μ

Reference standards

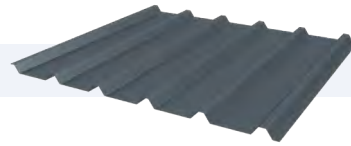
CE marking	BS EN 14782
Test / calculations	BS EN 1990
	BS EN 1991-6
	BS EN 1993-1-3
	BS EN 1993-1-5

Calculations according to Eurocode, however additional checks such as fixings are required.

Liner Profiles

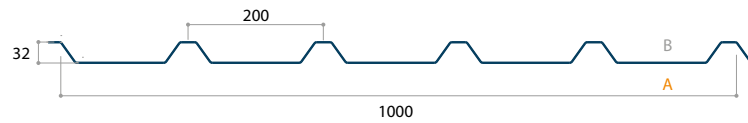
JIC 32-200-1000 (MW5L)

Production site Cardiff, United Kingdom.



Technical Information

Thickness (mm)	Weight (kg/m ²)
0,70	6,75



Span table

(Load/Span tables – working load UDL (kN/m²), Load factor (working load to ultimate) = 1.5, in accordance to Eurocode)

Pressure

Number of fields	Thickness (mm)	Span (m)														
		1,20	1,40	1,60	1,80	2,00	2,20	2,40	2,60	2,80	3,00	3,20	3,40	3,60	3,80	4,00
Single L/150	0,70	3,81	2,80	2,15	1,70	1,37	1,11	0,85	0,67	0,54	0,44	0,36	0,30	0,25	0,21	0,18
Double L/150	0,70	2,55	2,01	1,62	1,34	1,13	0,96	0,83	0,72	0,64	0,56	0,50	0,45	0,41	0,37	0,34
Multi L/150	0,70	3,05	2,41	1,95	1,62	1,36	1,16	1,01	0,88	0,77	0,69	0,61	0,55	0,48	0,41	0,35

Suction

Number of fields	Thickness (mm)	Span (m)														
		1,20	1,40	1,60	1,80	2,00	2,20	2,40	2,60	2,80	3,00	3,20	3,40	3,60	3,80	4,00
Single L/150	0,70	3,78	2,78	2,07	1,45	1,06	0,80	0,61	0,48	0,39	0,31	0,26	0,22	0,18	0,15	0,13
Double L/150	0,70	3,81	2,80	2,15	1,70	1,37	1,13	0,95	0,81	0,70	0,61	0,54	0,48	0,42	0,37	0,32
Multi L/150	0,70	4,77	3,50	2,68	2,12	1,72	1,42	1,16	0,91	0,73	0,59	0,49	0,41	0,34	0,29	0,25

Characteristics

Length	Standard from 0,50 m to 13,50 m
Steel quality	S220
Accessories	Clearlights, flashings, fixings, sealants, ...

Coatings

Liner 15μ

Reference standards

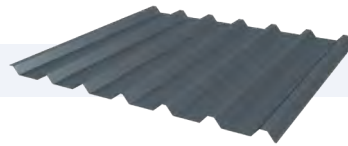
CE marking	BS EN 14782
Test / calculations	BS EN 1990
	BS EN 1991-6
	BS EN 1993-1-3
	BS EN 1993-1-5

Calculations according to Eurocode, however additional checks such as fixings are required.

Liner Profiles

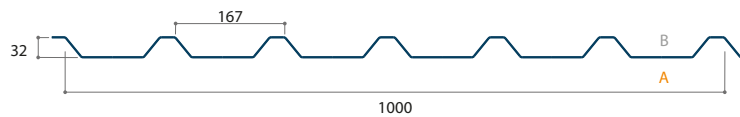
JIC 32-167-1000 (32-1000L)

Production site Cardiff, United Kingdom.



Technical Information

Thickness (mm)	Weight (kg/m ²)
0,70	6,12



Span table

(Load/Span tables – working load UDL (kN/m²), Load factor (working load to ultimate) = 1.5, in accordance to Eurocode)

Pressure

Number of fields	Thickness (mm)	Span (m)														
		1,20	1,40	1,60	1,80	2,00	2,20	2,40	2,60	2,80	3,00	3,20	3,40	3,60	3,80	4,00
Single L/150	0,70	4,44	3,27	2,50	1,98	1,59	1,20	0,92	0,72	0,58	0,47	0,39	0,32	0,27	0,23	0,20
Double L/150	0,70	3,02	2,37	1,92	1,59	1,33	1,14	0,98	0,86	0,75	0,67	0,60	0,54	0,48	0,44	0,40
Multi L/150	0,70	3,60	2,85	2,31	1,91	1,61	1,38	1,19	1,04	0,92	0,81	0,73	0,61	0,52	0,44	0,38

Suction

Number of fields	Thickness (mm)	Span (m)														
		1,20	1,40	1,60	1,80	2,00	2,20	2,40	2,60	2,80	3,00	3,20	3,40	3,60	3,80	4,00
Single L/150	0,70	4,48	3,29	2,43	1,71	1,24	0,94	0,72	0,57	0,45	0,37	0,30	0,25	0,21	0,18	0,16
Double L/150	0,70	4,44	3,27	2,50	1,98	1,60	1,32	1,11	0,95	0,82	0,71	0,63	0,55	0,49	0,44	0,37
Multi L/150	0,70	5,56	4,08	3,13	2,47	2,00	1,65	1,36	1,07	0,86	0,70	0,57	0,48	0,40	0,34	0,29

Characteristics

Length	Standard from 0,50 m to 12,00 m
Steel quality	S220
Accessories	Clearlights, flashings, fixings, sealants, ...

Coatings

Liner 15μ

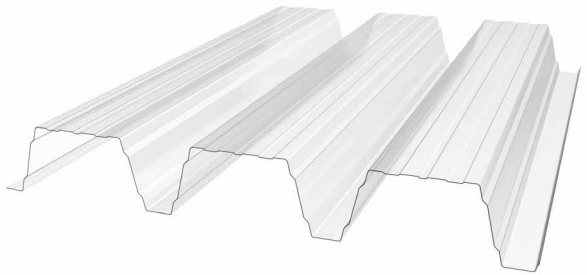
Reference standards

CE marking	BS EN 14782
Test / calculations	BS EN 1990
	BS EN 1991-6
	BS EN 1993-1-3
	BS EN 1993-1-5

Calculations according to Eurocode, however additional checks such as fixings are required.

Rooflight (Glass Reinforced Plastic - Polyester - Polycarbonate)

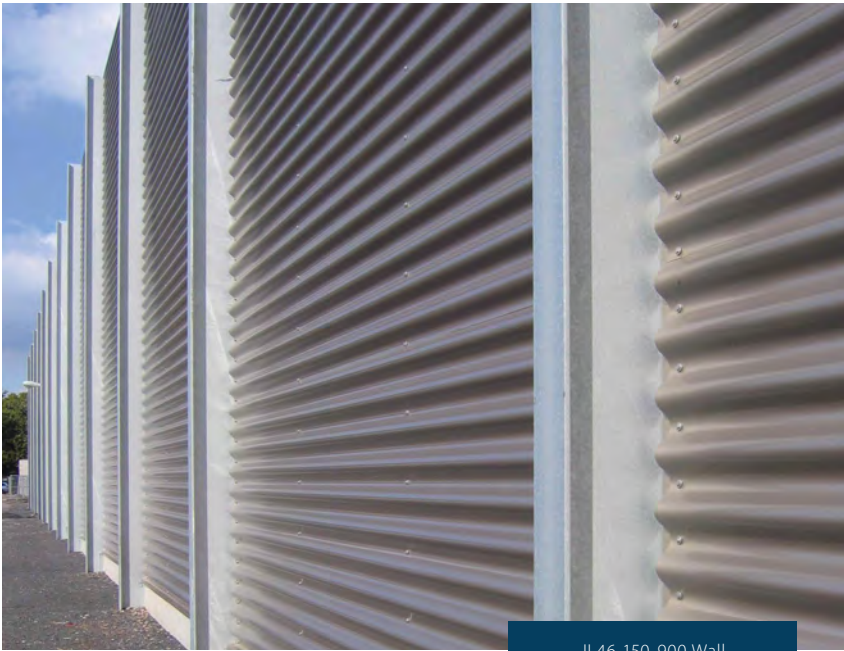
For more information and details about our rooflights & accessories, please contact us.



Flashings

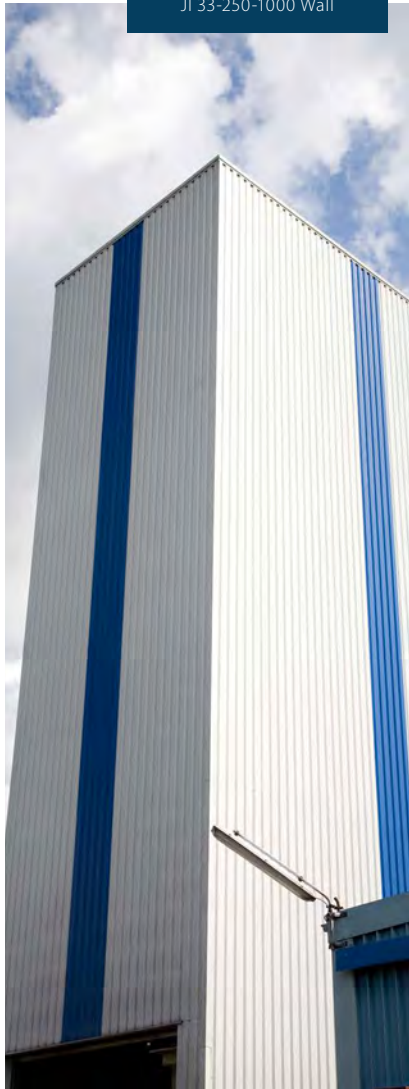
For more information and details about our flashings & accessories, please contact us.





Jl 46-150-900 Wall

Jl 33-250-1000 Wall



Agricultural project



Jl 45-333-1000 Wall used in agricultural sector.





JORISIDE

THE STEEL FUTURE

Joris Ide Ltd.

A9, Elmbridge Court,
Gloucester GL3 1JZ, United Kingdom

☎ +44 (0)1452 412 069

☎ +44 (0)1452 358 025

✉ sales@joriside.co.uk

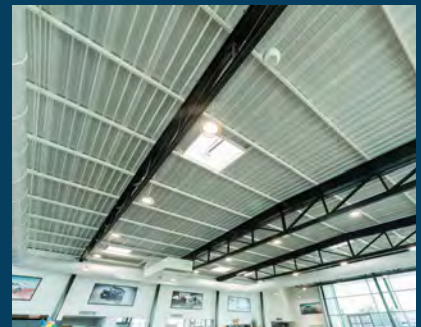
Joris Ide nv/sa

Hille 174,
8750 Zwevezele, Belgium

☎ +32 (0)51 61 07 77

☎ +32 (0)51 61 07 79

✉ info@joriside.be



With more than 30 years of experience, Joris Ide represents a guarantee of quality in the construction market. We provide solutions in all fields: acoustic, aesthetic, fire, thermal. Joris Ide, the essential partner for all your projects.